

2020

## Webséminaire Trajectoires Tourisme & Mona

# Prendre en main sa stratégie de tourisme durable : nos conseils pour s'engager



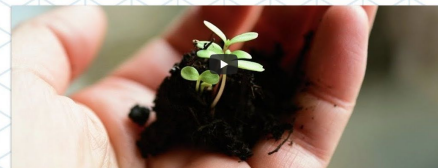
V2 - Jeudi 8 octobre 2020

**La méthode des chapeaux de Bono pour établir une définition en fonction des différentes réactions possibles**

**Les conseils du réseau pour s'engager**



**Prendre en main sa stratégie de tourisme durable : nos conseils pour s'engager**



Mercredi 19 février 2020



Sophie

**mona**  
MISSION DES OFFICES DE TOURISME  
nouvelle-aquitaine

Laure



- **Appréhender les dimensions du tourisme durable**
  - **Découvrir quelques actions exemplaires**
    - **Comprendre comment agir**

- **C'est quoi le tourisme durable ?**
- **S'engager en 6 étapes**
- **Nos conseils pour s'engager**
- **Ressources et formations**

**Le développement durable ...**

**selon l'ONU**

**Rapport Brundtland... 33**

**ans déjà !**

SCHÉMA DU DÉVELOPPEMENT DURABLE DU TOURISME

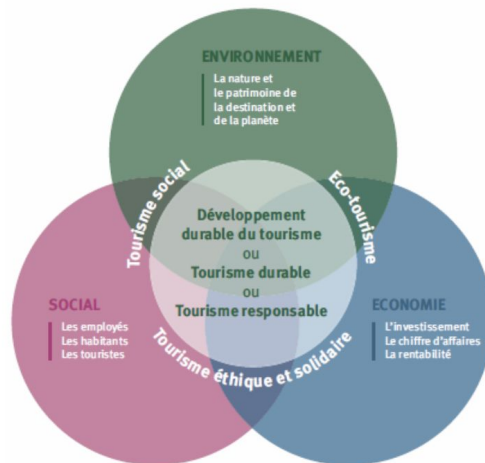


Schéma : Atout France



- **Article 1:** Contribution du tourisme à la compréhension et au respect mutuels entre hommes et sociétés
- **Article 2:** Le tourisme, vecteur d'épanouissement individuel et collectif
- **Article 3:** Le tourisme, facteur de développement durable
- **Article 4:** Le tourisme, utilisateur du patrimoine culturel de l'humanité et élément contribuant à son enrichissement
- **Article 5:** Le tourisme, activité bénéfique pour les pays et communautés d'accueil
- **Article 6:** Obligations des acteurs du développement touristique
- **Article 7:** Droit au tourisme
- **Article 8:** Liberté des déplacements touristiques
- **Article 9:** Droits des travailleurs et des entrepreneurs de l'industrie touristique
- **Article 10:** Mise en œuvre des principes du Code mondial d'éthique du tourisme

# Le tourisme fortement impactant

2020







**Khawar S Khawaja**  
@khawajaks

A picture captured today from sialkot LOC . Kashmir mountains. This kind of clear we are seeing after around more than 30 years



5:20 PM - 4 avr. 2020

8,1 k 2,4 k personnes tweetent à ce sujet.



**Albert Folaz**  
@FolinAlberto

I canali di Venezia senza traffico di barche!!  
Il risultato? Acqua limpidissima  
Ph. Venice pictures



11:07 PM - 11 mars 2020

2,1 k 910 personnes tweetent à ce sujet.



## Les étapes vers un tourisme plus durable

- 1 Je m'**ENGAGE** pour ma **structure**
- 2 Je **SENSIBILISE** les **visiteurs**
- 3 J'**ACCOMPAGNE** les **prestataires**
- 4 J'**INFLUE** sur le choix de la **collectivité**
- 5 J'**ÉVALUE** la **stratégie**
- 6 Je **COMMUNIQUE** sur ces **actions**

*Les exemples d'actions des participants au webséminaire :*

- *Les écogestes du quotidien*
- *Covoiturage, tri*
- *Limitation des éditions afin d'éviter de jeter*
- *Choix des produits boutique et des billetteries*
- *Les bonnes pratiques, la charte interne de l'office, le tri, gestion des stocks etc..*
- *Intégrer systématiquement cette réflexion de l'impact dans nos divers projets, peut être par le biais d'une personne dédiée / vigie*
- *Dématérialisation des supports prints*
- *Le tri dans les bureaux, et à la pause déj, le recyclage des objets "perdus" à fin de saison*

**DINAN CAP FRÉHEL TOURISME** Dinan Cap Fréhel Tourisme - Charle des éco-gestes 2020 - 2020 2021 2022

**Nous imprimons en interne de manière limitée**

- impression recto-verso, en N&B au maximum
- utilisation systématique de brouillons
- plus de posts-its, limitation des tickets de caisse...

**Nous maîtrisons la consommation d'eau et d'électricité**

- réduction de la consommation d'eau et utilisation au maximum de l'eau du robinet, bouteilles d'eau remplacées par des carafes)
- limitation de la température dans les locaux par la baisse du chauffage
- mise en veille et extinction des ordinateurs et copieurs pendant les pauses et en fin de journée

**Nous effectuons le tri sélectif des déchets dans les bureaux**

- mise en place de poubelles de tri
- installation d'une signalétique commune

**Nous diminuons l'utilisation du plastique**

- suppression de la vaisselle jetable en plastique
- utilisation d'éco-cup et carton...

**Nous privilégions les produits locaux dans les boutiques**

produits marqués :

- "Made in Dinan"
- "Made in Bretagne"
- "Made in France"

**Nous sommes dans une démarche de "sobriété numérique"**

- utilisation raisonnée des envois de mails en interne comme en externe
- suppression régulière des mails dans les boîtes par le personnel
- utilisation raisonnée des envois de newsletters

**Nous préférons attention aux envois de courriers électroniques**

- priorisation de la demande par mail et téléphone

**Nous avons mis en place des éco-béto pour montrer l'engagement de l'équipe**

**L'Office de tourisme du Seignanx se fournit en électricité 100% renouvelable et coopérative !**

*" Dans le Seignanx, on voit la vie en vert, alors on a dit stop au nucléaire. Entre l'océan, l'Adour et la forêt landaise, chez nous la patronne c'est Dame nature. On est passé chez Enercoop, parce que 100% d'énergies renouvelables, c'est le futur. Et qui sait ? On deviendra peut-être un jour un petit producteur d'énergie solaire ! "*

Jérôme, Armelle, Leslie et Eva  
la green team de l'Office de tourisme du Seignanx.

**enercoop**  
L'énergie militante  
Seignanx

pays d'ORTHE et ARRIGANS OFFICE DE TOURISME

Météo Carte +33(0)5 58 73 00 52 Contactez-nous FR Rechercher

DÉCOUVRIR A VOIR / A FAIRE SÉJOURNER PRATIQUE AGENDA

**Notre engagement qualité**

**La marque "Qualité Tourisme"**

L'Office de Tourisme du Pays d'Orthe et Arrigans est titulaire de la *marque nationale Qualité Tourisme*™ depuis décembre 2012.

Créée par l'État, cette marque fédère sous un même symbole les démarches Qualité engagées pour votre satisfaction. Signe extérieur de confiance, Qualité Tourisme™ vous garantit des prestations de qualité. L'Office de Tourisme s'est vu décerner la marque à la suite d'un audit réalisé par un cabinet externe indépendant.

📄 [Téléchargez les engagements Qualité envers nos visiteurs](#)

**Préserver et valoriser l'environnement**

Engagé dans une *démarche de Tourisme Durable* avec le Pays Adour Landes Océanes, l'Office de Tourisme s'attache à préserver et valoriser l'environnement.

La charte Tourisme Durable mise en place par le Pays Adour Landes Océanes, à laquelle s'est associé l'Office de Tourisme engage les signataires sur 11 points : réduire la consommation d'eau et d'énergie, trier les déchets, acheter responsable et local, sensibiliser au patrimoine naturel...

📄 [Téléchargez la charte du Tourisme Durable](#)

**Le Label Tourisme et Handicap**

L'Office de Tourisme du Pays d'Orthe et Arrigans est labellisé *Tourisme et Handicap* depuis novembre 2019. Le Label Tourisme et Handicap, créé par le ministère en charge du tourisme français, garantit un accueil efficace et adapté aux personnes en situation de handicap.

📄 [Téléchargez le guide Tourisme et Handicap en Pays d'Orthe et Arrigans 2020](#)

QUALITÉ TOURISME  
Logo Qualité Tourisme

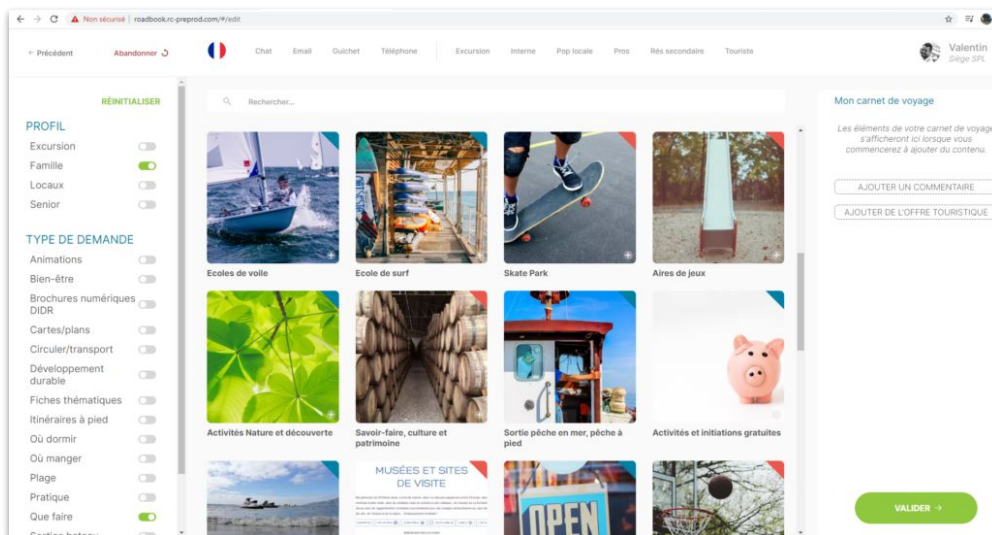
TOURISME DURABLE  
Logo Tourisme Durable

TOURISME ET HANDICAP  
Logo Tourisme et Handicap

Les exemples d'actions des participants au webséminaire :

- A l'OT Cœur du Bassin d'Arcachon : nous avons mis en place une charte des écocostes, une gestion des stocks avec un calcul du taux de déchets (docs inutilisés) en fin d'année
- limiter les flyers - infos en téléchargement via des QR code
- A l'OT fort mahon: charte éco responsable pour les touristes, nettoyage de plage, atelier recyclage, festival beach art..
- A Porte de DrômArdèche nous ne distribuons plus de plans du village. Nous proposons aux touristes de le prendre en photo
- Dématérialiser ok mais l'impact des serveurs n'est pas négligeable si ?
- Informer sur les lieux des points d'apports volontaires, mettre en avant les circuits courts
- A Nérès les Bains, nous avons un espace développement durable dans l'OT (cahier de covoiturage, idées d'excursions sans voiture, infos circuits courts, locations de vélos...)
- Dans le cadre du pavillon bleu mise en place des cendriers de plage ...
- Le SIBA (Syndicat Intercommunal du Bassin d'Arcachon) a réalisé un doc à destination des visiteurs : "le bassin sans ma voiture"
- En tant que touriste on se sent intégré et responsable de ce qui est effectivement NOTRE patrimoine
- Sensibiliser les plus jeunes par le biais d'animations type ramassage de déchets (sensibiliser les jeunes c'est indirectement sensibilise les plus grands)
- Projet de mobilité sur le territoire Vallée de la Dordogne : Moins d'essence, plus de sens

## Les brochures



### Le guide Positif : Mode d'emploi



Le petit + de ce guide que je tiens dans les mains c'est que je peux le partager avec les autres explorateurs... ou le garder à vie ;)



Si je le souhaite, je peux venir le déposer dans une des boîtes installées à cet effet devant les offices de tourisme à Navarrenx, Salies-de-Béarn et Sauveterre-de-Béarn pour qu'il soit utilisé par les autres visiteurs.



Une action positive, généreuse, anti-gaspi... à vous de jouer ! et merci !!

### La boutique



## 2 Je sensibilise les visiteurs

2020



## Les services

Covoiturage depuis ou vers La Roche-Posay

Groupe Privé

Raccourcis

- Respire - Le Touris... 17
- Bienvenue ici 9
- Uppday 5
- La Mona
- Chargé de projet etour... 4
- Animateur Numériqu... 4
- Bordeaux Startups 9
- Etourisme.info 3
- AGEST Corporate 1
- AGEST - Officiel 2

### Co-voiturage

#### LA ROCHE-POSAY

[Rejoindre le groupe](#) [Plus](#) Rejoindre ce groupe pour afficher la discussion, publier et commenter.

**À propos de ce groupe**

Description

L'Office de tourisme de La Roche-Posay vous propose un groupe de rencontre afin de faciliter les co-voitages. Vous êtes nombreux à en avoir besoin.

Que ce soit pour de longs voyages ou pour des visites dans la région, vou... Voir plus

Privé

**HISTORIQUE**

🗨️ Groupe créé le 14 août 2019

Voir plus

**GROUPE GÉRÉ PAR**

 **La Roche-Posay Tourisme**  
2 711 personnes aiment ceci

[Envoyer un message](#)

# LA LOCALE

## PASS PRIVILÈGES



Profitez ! Vous êtes chez vous.

### VOS AVANTAGES

#### 2018-2020





*Les exemples d'actions des participants au webseminaire :*

- *OT fort mahon : organisation de groupe de travail (groupe qualité destination)*
- *Fiches écogestes pour les hébergeurs (notamment loueurs de meublés)*
- *on va lancer un éco-challenge pour les sensibiliser à des petites actions du quotidien : stop pub, faire sa lessive ...*
- *Pour le tourisme rural, respecter la nature : randonnée (sentiers), canoë (rivière)*



Les bons gestes, même en vacances !

> AU GOUTTE À GOUTTE ...

- Je ne laisse pas couler l'eau inutilement, je ferme complètement les robinets. Le robinet ouvert pendant une minute, c'est 12L de perdu.
- Je coupe le robinet de douche lorsque je me savonne.
- Je me sers de l'eau chaude seulement quand c'est nécessaire.
- Je privilégie la douche au bain.
- Je signale toute fuite à la réception.

Si on ne ferme doucement le robinet que 20% de toute l'eau ou l'eau Abon ne coule pas, l'eau est plus précieuse !

**LE SAVIEZ-VOUS ?**  
Un bain consomme en moyenne 150 L, alors qu'une douche de 5 minutes consomme seulement 10 à 20L.

Combrailles ••• Puy-de-Dôme ••• Auvergne

### ATELIER TOURISME DURABLE : LES PLANTES SAUVAGES

CUEILLETTE ET VALORISATION DANS L'ASSIETTE

**OBJECTIFS**

- CONNAITRE LES REGLES A RESPECTER LORS DE LA CUEILLETTE
- DECOUVERTE DES PLANTES SAUVAGES COMMUNES MEDICINALES OU COMESTIBLES
- TRANSFORMATION DE CES PLANTES ET VALORISATION DANS L'ASSIETTE.

**PROGRAMME PREVISIONNEL**

- Randonnée de 3h en compagnie d'un accompagnateur moyen montagne de l'Office du tourisme du Pilat.
- Au fil de la marche, les rudiments de la cueillette et les moyens de valoriser les plantes sauvages vous seront présentés

**MARDI 19 MAI**  
Rendez-vous à 9h30 à St-Genest-Malifaux, Parking de la croix de Garry  
La demi-journée de 9h30 à 12h30  
Pour vous inscrire, appelez au 04 72 00 00 00 ou envoyez un mail à [fdl@puy-de-dome.com](mailto:fdl@puy-de-dome.com)

Capacité maximum : 15 personnes

Prévoir des vêtements adaptés pour les sorties en extérieur




### DESTINATION Livages Fier d'être ambassadeur !

MANIFESTE POUR UN ACCUEIL TOURISTIQUE ENGAGÉ  
Aux côtés de l'Office de tourisme, je m'inscris dans une démarche d'accueil sur le territoire.

**JE PORTE HAUT ET FORT LES VALEURS SUIVANTES :**

- Attitude accueillante, positive et respectueuse
- Transparence de l'offre vis-à-vis de la clientèle
- Horaires d'ouvertures adaptés aux pratiques touristiques (dimanche, saison ...)
- Engagement dans des démarches durables et environnementales
- Mise en avant de produits locaux et circuits courts
- Fierté locale et valorisation de la destination.

**JE PARTAGE AVEC LA COMMUNAUTÉ D'AMBASSEDEURS CES ACTIONS :**

- Transmission des informations (rapports, actualités, événements, chartes, formations, expériences ...)
- Partage de données de fréquentation touristique
- Respect des engagements commerciaux (prestations proposées, tarifs, délais de réponse, délais de paiement ...)
- Participation aux relations de l'Office de tourisme (commissions thématiques, lancement de saison, City Pass ...)
- Ouverture à des tarifs adaptés ou gratuits dans le cadre de démarches de valorisation du territoire (accueil presse, réalisation de reportages, partenariats, éducateurs ...)

Organisme : \_\_\_\_\_ Date : \_\_\_\_\_ Signature : \_\_\_\_\_




### SE MOBILISER A NOS CÔTES

QUI SOMMES-NOUS ? NOS ACTIONS NOS OUTILS ACTUS

ESPACE PRO & PRESSE LA BAULE-GUERBADE NOS ACTIONS STRUCTURER ET ACCOMPAGNER S'ENGAGER DANS UNE DÉMARCHE DURABLE ... SE MOBILISER A NOS CÔTES

**SEMAINE EUROPÉENNE DE LA RÉDUCTION DES DÉCHETS**

ENSEMBLE, RÉDUIRE C'EST AGIR !

Semaine Européenne de Réduction des Déchets 2020

L'occasion de créer un moment cohésion avec nos professionnels et acteurs locaux, autour d'un sujet commun abondant en idées et nos réflexions touristiques : la protection de notre littoral. Samedi dernier, nous avons mobilisé les professionnels de tourisme autour d'une collecte de déchets sur la plage de Pliac-sur-Mer. Nous sommes bien décidés à renouveler l'opération en 2021 !

Vous avez envie d'agir en faveur de l'environnement ?  
Vous avez à cœur de vous mobiliser sur un sujet écologique en particulier ?

RENOUVEAU LANCEMENT 2020




*Les exemples d'actions des participants au webséminaire :*

- *On relaye les actions de la collectivité via facebook*
- *Participer à la stratégie de développement touristique : souligner la correspondance entre ambitions et réalités : se vendre comme un territoire durable, c'est avoir un territoire adapté*
- *Notre Groupe de Travail qualité de destination est aussi un groupe de travail développement durable*
- *On coordonne des actions avec les scolaires (jardinage, compost au collège)*
- *OT fort mahon : création d'un service municipal éco responsable sous l'impulsion de l'office*
- *Boîtes à livres dans la ville et boîte à dons (travail avec la médiathèque)*
- *OT fort mahon : projet scolaire depuis plusieurs années avec l'école pour sensibiliser à la protection de la nature*

## Le Carnet de Pierre



Grand Site Estuaire de la Charente, Arsenal de Rochefort

Accueil | L'eco-charte | Les acteurs engagés | Notre territoire et ses enjeux | Contact

### L'eco-charte

Notre philosophie :  
des adresses 100% vérifiées

**S'impliquer ensemble pour un tourisme durable**

La Vallée Vézère accueille chaque année près d'un million de visiteurs. Cette fréquentation a un impact sur notre territoire, ses ressources et sa population. Pour préserver son environnement, les acteurs locaux publics et privés du territoire ont décidé de s'associer dans une démarche de progrès pour dessiner le tourisme de demain. Ensemble, orientons la Vallée de la Vézère et son bassin vers une destination durable d'excellence.

### 3 bonnes raisons d'adopter le gourmet bag !

- N'en perdez plus une miette !
- Vous n'aurez pas à cuisiner votre prochain repas !
- Vous agissez pour la diminution du gaspillage alimentaire !

Dans ce restaurant, un gourmet bag vous est réservé, libre à vous de l'accepter ou de le refuser.

### Bon appétit !

Gourmet bag vous permet d'agir contre le gaspillage en terminant chez vous ce que vous avez commencé ici.

*Les exemples d'actions des participants au webseminaire :*

- *On essaie de calculer pour réduire le nombre de documentation récupéré lors des bourses aux dépliant mais c'est pas toujours facile de limiter*
- *Calcul de la part de dépense de la collectivité en fonction du tourisme notamment la gestion des déchets avec les circuits inutiles en regard des résidences secondaires occupées deux semaines par an mais comprises dans les circuits hebdomadaires*

**carbo** PARTICULIERS ENTREPRISES RESSOURCES A MON COMPTE PROPOS

version beta

## Maîtriser son bilan carbone devient un jeu d'enfant.

Découvrez Carbo, l'allié climat des startups et PME pour réaliser, améliorer et communiquer un bilan carbone certifié.

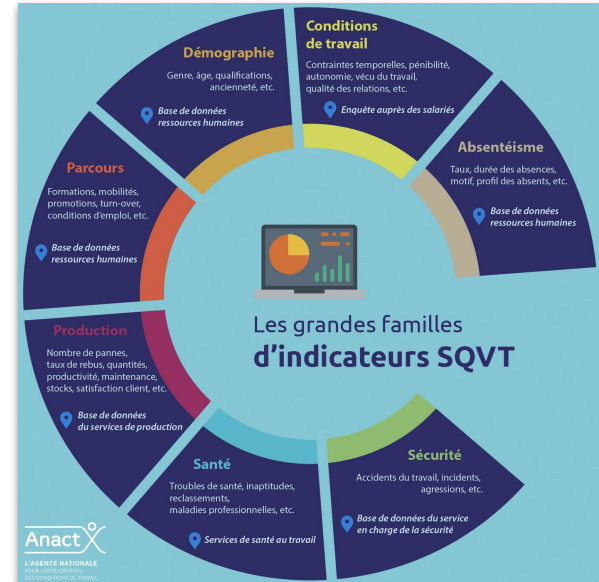
[Demander une demo](#)

**Bilan carbone Sicovert Media**  
650 TCO2e/An

**Achats & Support**  
L'analyse de nos achats, c'est-à-dire 100% matérielles, représente de nos employés, mais aussi des équipes de Sicovert Media, ainsi que les équipes de production dans leurs magasins de qualité en respectant notre environnement.

Ces émissions, c'est aussi :  
 26 TCO2e par salarié  
 10 TCO2e par client  
 150 TCO2e par film produit  
 8000 TCO2e par K de CA

bridge | KissKiss BankBank | La FRENCH TECH | platform3d | PUR | TECH FOR GOOD FRANCE | antropia | Anact








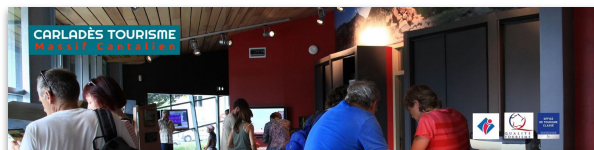
*Les exemples d'actions des participants au webseminaire :*

- *Affichage des engagements dans l'OT et sur le site internet*
- *mise en avant des produits boutique 100% locaux*
- *nos actions ne sont pas visibles ; dommage*
- *Pour l'instant on ne communique pas puisqu'on n'est pas suffisamment organisés*
- *OT fort mahon: page dédiée sur notre site internet, présence aussi sur notre mag touristique, communication accentuée sur nos réseaux sociaux avec notamment la création d'événement (nettoyage de plage ..) + page fb dédiée au beach art festival qui est notre événement phare prônant l'éco responsabilité*

# 6 Je communique sur ces actions

2020

- 1988  
  
 Les Arcs  
 Création des Arcs
- 1989  
  
 Création Funiculaire
- 2012  
 Création de l'Observatoire  
 environnemental
- 2016  
 Cap Energie
- 2018  
  
 La Juste Neige  
 Objectif Zero Plastique
- 2019  
 Démarche de labellisation  
 Flocon Vert  
 et  
  
 Installation de 2M  
 d'abeilles à Prê St Esprit
- 2020  
  
 EAU DES ARCS



### Nos engagements et nos valeurs

Le développement durable concerne 3 composantes essentielles (environnement, éthique, sociale et solidaire : économie locale) dans lesquelles l'OT s'engage dans ses différents domaines d'activités.

**ENGAGEMENT N°1 : ce que l'on fait en interne.**

Le bâtiment (d'ici) :

- une conception qui valorise le caractère volcanique du territoire (intégration dans les lignes de forces du paysage, scénographie dédiée dans l'atmosphère du volcan)
- une position sur altitude pour respecter l'équilibre naturel de l'eau de la rivière en cas de crue
- le respect des normes RT2012 et une économie des coûts de fonctionnement (économiseur d'eau, pompe à chaleur réversible, brise-soleil et vitrage performant).





**Utilisé,  
ébréché, recollé...  
mais jamais jeté.**



**Réutiliser, réparer, recycler,  
c'est dans notre culture.**

**ALLONS PLUS LOIN. VISIONS LE ZÉRO DÉCHET.**

Avec la participation de



bretagne.bzh/zerodechet





## Conseil n°1 de l'Office de tourisme et des Congrès de Bordeaux Métropole

*L'Office de tourisme et des Congrès de Bordeaux Métropole est en cours de labellisation ISO 20121 "Destination Internationale Responsable" au sein d'un groupe restreint de destinations françaises, incluant Biarritz. Fondée sur 7 engagements forts communs aux sept villes (lutter contre le gaspillage, mettre en place une gouvernance ouverte, travailler à l'insertion de tous les publics, etc.), cette certification est une large politique durable appliquée à toute la destination.*

### **LEUR CONSEIL :**

**La clef pour nous est la sensibilisation de nos adhérents sur le terrain. Ils sont souvent en grande demande d'outils mais assez perdus face à toutes les informations disponibles. Nous avons comme ambition de pouvoir les accompagner en fonction du type d'activité.**

## Conseil n°2 de Les Arcs Bourg Saint Maurice Tourisme

*Démarche de labélisation Flocon Vert => cela nous permet de mettre ce sujet au centre de notre réflexion et d'engager tous les acteurs du territoire. Campagne de communication sur l'Eau des arcs => valoriser l'eau de source/l'eau du robinet pour réduire la consommation de bouteille en plastique (développement de point d'eau sur le domaine skiable, vente de gourdes dédiées et partenariats avec les commerçants) => démarche zéro plastique...*

### **LEUR CONSEIL :**

**Il n'y a pas de petit geste, tout compte. Il faut avoir une cohérence territoriale et une réflexion commune sur ces sujets afin d'être sûr de les mener à bien. Cela ne peut pas être mis en place sous l'impulsion d'une personne, mais d'un collectif!**

## Conseil n°3 de L'office de tourisme de Limoges

*Notre démarche "Ambassadeurs"*

### LEUR CONSEIL :

**L'accueil ++ d'un territoire se mesure sur la capacité des habitants à recevoir l'étranger... et nous pouvons jouer un rôle dans cette rencontre!**

## Conseil n°4 de L'office de tourisme Vallée vézère

*Nous avons développé une éco charte touristique pour l'ensemble des prestataires touristiques en vallée Vézère. L'éco charte s'articule autour de 24 critères environnementaux. Les prestataires intéressés bénéficient du suivi et de l'accompagnement de la cheffe de projet NOTT dans la démarche.*

### **LEUR CONSEIL :**

**Il faut présenter les démarches environnementales comme des actions positives et vertueuses, même pour les chefs d'entreprises, et non comme des contraintes.**

## Exemple n°5 de L'office de Tourisme et du Thermalisme de La Roche-Posay

*Encourager et valoriser le co-voiturage :*

*1 / Mise à disposition dans l'espace accueil, en libre service, d'un tableau de petites annonces : des fiches "j'ai une voiture" et "je recherche une voiture" sont à remplir afin de mettre en relation de futurs co-voitureurs*

*2 / Création d'un groupe Facebook "Co-voiturage depuis ou vers La Roche-Posay"*

**TRAJECTOIRES**  
TOURISTE  
POLE PROFESSIONNALISATION  
AUVERGNE RHÔNE-ALPES

Vous êtes ici : Accueil

Se connecter | Nous contacter | Comment s'inscrire à une formation | Qui sommes-nous ?

Domaines de formation | Solutions sur mesure | Parcours certifiants | Catalogue 2020 | Calendrier de formation 2020

## J'AI BESOIN D'UNE FORMATION SUR...

📍 Ville ou code postal | 🕒 durable | **TROUVER**

*Des formations conçues pour les professionnels du tourisme*

 <b>150</b> formations	 <b>15</b> domaines de formation	 <b>1 376</b> stagiaires	 <b>16 600</b> heures de formation
------------------------------	--	--------------------------------	--

**DOMAINES DE FORMATION** | **SOLUTIONS SUR MESURE** | **PARCOURS CERTIFIANTS**

# MANIFESTE

## pour un tourisme bienveillant

Face aux défis contemporains et la quête de sens qui caractérisent cette dernière décennie, nous sommes amenés à nous questionner et à prendre la pleine conscience de l'entière responsabilité personnelle et collective de nos actions et de leurs impacts environnementaux, économiques et sociaux.

Nous sommes persuadés qu'une vision partagée du tourisme qui va au-delà du développement économique et de la seule croissance, engendra une chaîne de valeurs jusqu'à présent inexplorée, rendant certains indicateurs obsolètes et en faisant émerger de nouveaux.

Nous souhaitons fédérer toutes les parties prenantes, en particulier le voyageur, dans la mise en place des moyens qui permettront de créer et d'accélérer des initiatives portées de notre vision. Nous croyons en la puissance du collectif qu'il soit local ou global, et en notre capacité d'agir dans nos périmètres d'influence.

Nous sommes convaincus que cette démarche va nous amener à faire des choix audacieux. Nous sommes prêts à nous engager dans cette voie pionnière pour imaginer, créer et faire vivre des modèles de croissance de tourisme plus raisonnés.

Le tourisme bienveillant nous invite à réfléchir, ensemble, l'économie d'aujourd'hui pour créer une société plus juste et plus durable que nous souhaitons léguer aux générations futures.

*Nous croyons au tourisme bienveillant comme le fil rouge de cette nouvelle voie.*

Auvergne  
Rhône-Alpes  
Tourisme

© C. Courty - Tourisme Auvergne Rhône-Alpes

ad  
des  
propulsé  
par la  
mona



Accueil > Ressources > Tourisme durable

### Tourisme durable



29 AOÛT 2019 - ANADOT  
**LES OFFICES DE TOURISME S'ENGAGENT POUR UN TOURISME DURABLE**

Comment s'engager pour un tourisme plus durable ? Le plan d'action proposé par les offices de tourisme et destinations de Nouvelle-Aquitaine pour engager le virage.



03 DÉC 2019 - METHODOLOGIE POUR  
**S'ENGAGER DANS LE TOURISME DURABLE**  
**SE FORMER AU TOURISME DURABLE**

Pour accompagner le réseau à opérer sa transformation durable, nous proposons dès 2020 plusieurs modules et des webinaires dans un parcours de formation tourisme durable.



04 JUIN 2019 - COMMUNIQUER AVEC SES ELUS  
**S'ENGAGER DANS UN TOURISME DURABLE**

Un truc de mangeurs de graines ? Les Nigéas du 21ème siècle ? Non, non, un réseau tout à fait sérieux qui a des arguments pour vous convaincre !

Prendre en main sa stratégie  
de tourisme durable : nos  
conseils pour s'engager  
- W59

Ecologie numérique, pollution  
digitale et outils libres :  
re-devenons acteurs  
- W58

Gérer sa structure de manière  
éco-responsable  
- FIR170

Accompagner les professionnels  
dans le développement durable  
- FIR171

COMPLET

Sensibiliser les publics au  
développement durable  
- FIR172

COMPLET

2020

**Merci et à bientôt !**

**TRAJECTOIRES**  
Tourisme  
PÔLE PROFESSIONNALISATION  
AUVERGNE-RHÔNE-ALPES

**mona**  
MISSION DES OFFICES DE TOURISME  
nouvelle-aquitaine