

ETAT DES LIEUX DE LA STRUCTURATION TOURISTIQUE

2016

Document synthèse



I. PANORAMA DES OT

1. Carte d'identité
2. Ressources humaines
3. Le poids des offices de tourisme
4. Professionnalisation
5. Démarches de progrès

II. PROJECTION DES OT : LA LOI NOTRE ET SON IMPACT

1. La Loi NOTRe
2. Projection du nombre d'OT en 2017
3. Projection par département

EDITO

Depuis plus de 10 ans maintenant, la MOPA et les FROTSI Limousin et Poitou-Charentes accompagnent le réseau dans ses évolutions.

On comptait 432 offices de tourisme et syndicats d'initiative en 2009 dans la désormais grande région Aquitaine Limousin Poitou-Charentes, on dénombre aujourd'hui 278 structures, dont le visage a beaucoup changé au gré des révolutions dont le secteur touristique fait l'objet : réformes territoriales, comportements des clientèles, révolution numérique.

2017 marquera un tournant majeur pour l'organisation touristique locale, avec des reconfigurations de grande ampleur qui entraîneront nécessairement une réflexion de

fond sur le rôle de chaque acteur.

C'est pourquoi nous avons souhaité cette année actualiser la radioscopie du réseau des offices de tourisme à l'échelle de notre nouvelle région, afin de conserver une photographie du paysage touristique institutionnel avant la loi NOTRe, d'analyser l'organisation touristique actuelle pour accompagner au mieux les structures dans ces regroupements, et de proposer une vision prospective de ce que sera demain le réseau des offices de tourisme dans le cadre de politiques touristiques intercommunales.

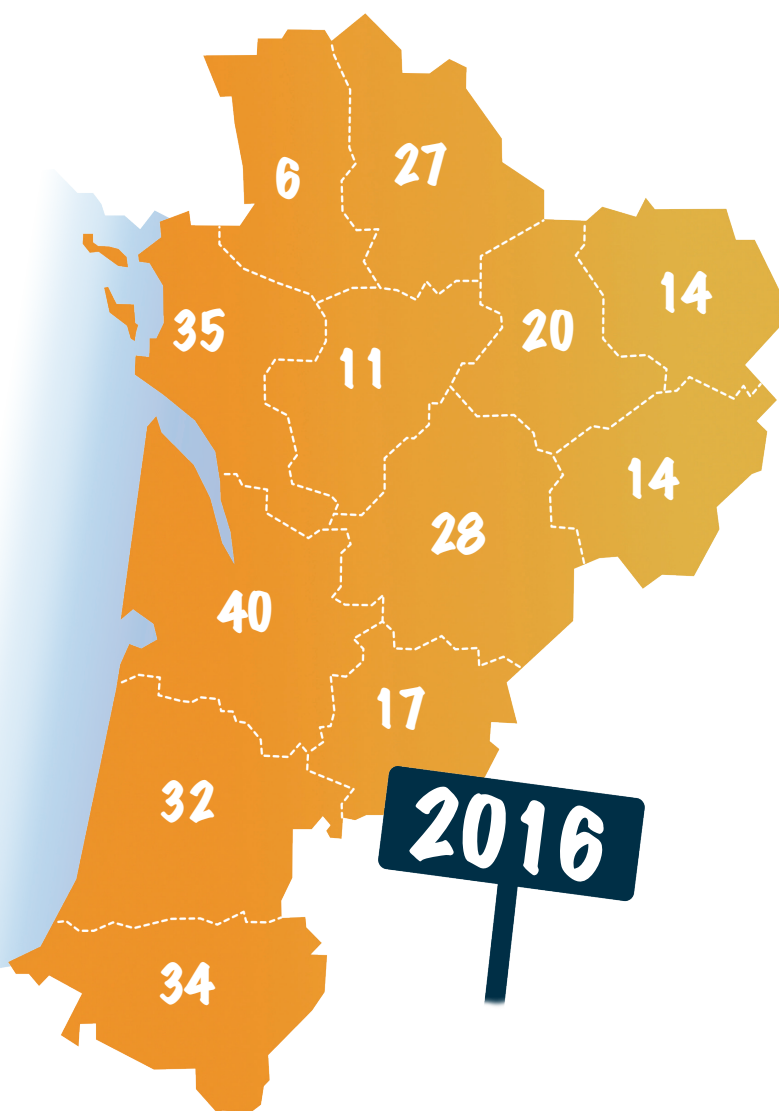
Le document d'analyse complet est à consulter sur le site de la MOPA rubrique « Organisation touristique ».

1. Carte d'identité des territoires

NOMBRE D'OTSI



Répartition du nombre d'offices de tourisme



278

Offices de tourisme et syndicats d'initiative sur l'ensemble de la région ALPC

soit - 10 % par rapport à 2015

En détail

268

OT

10

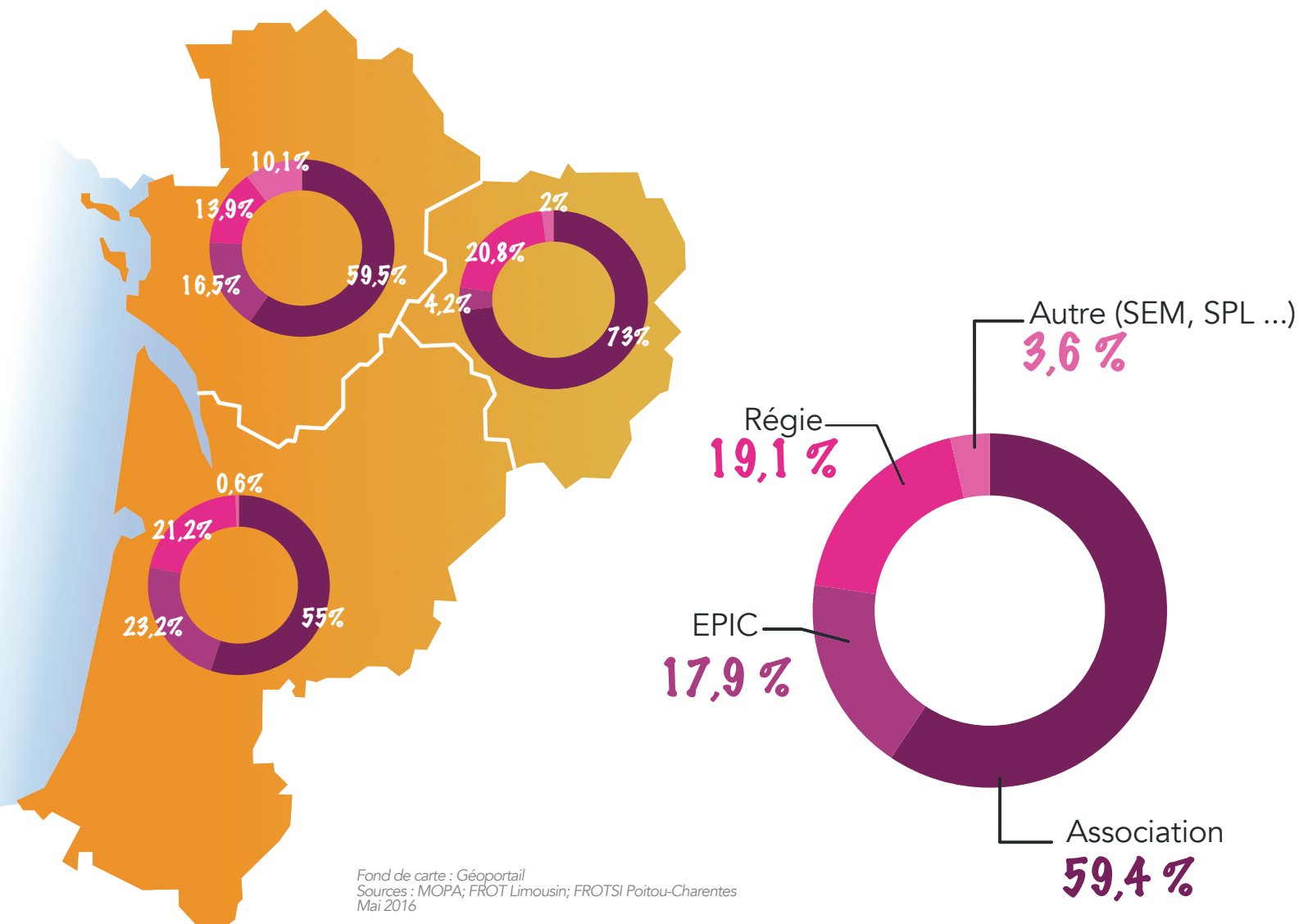
SI

456

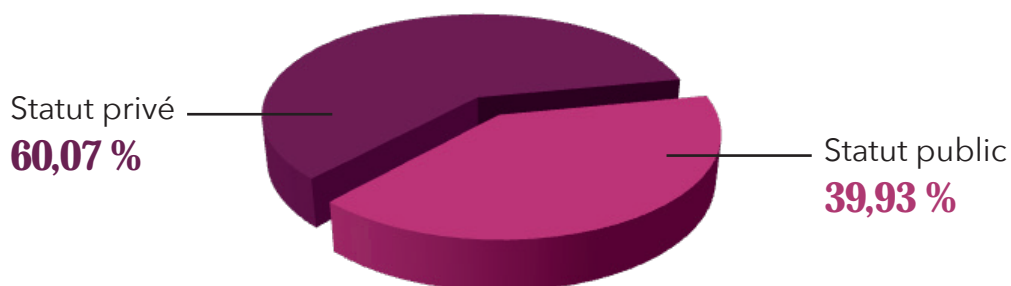
Points d'accueil



Répartition des statuts des offices de tourisme

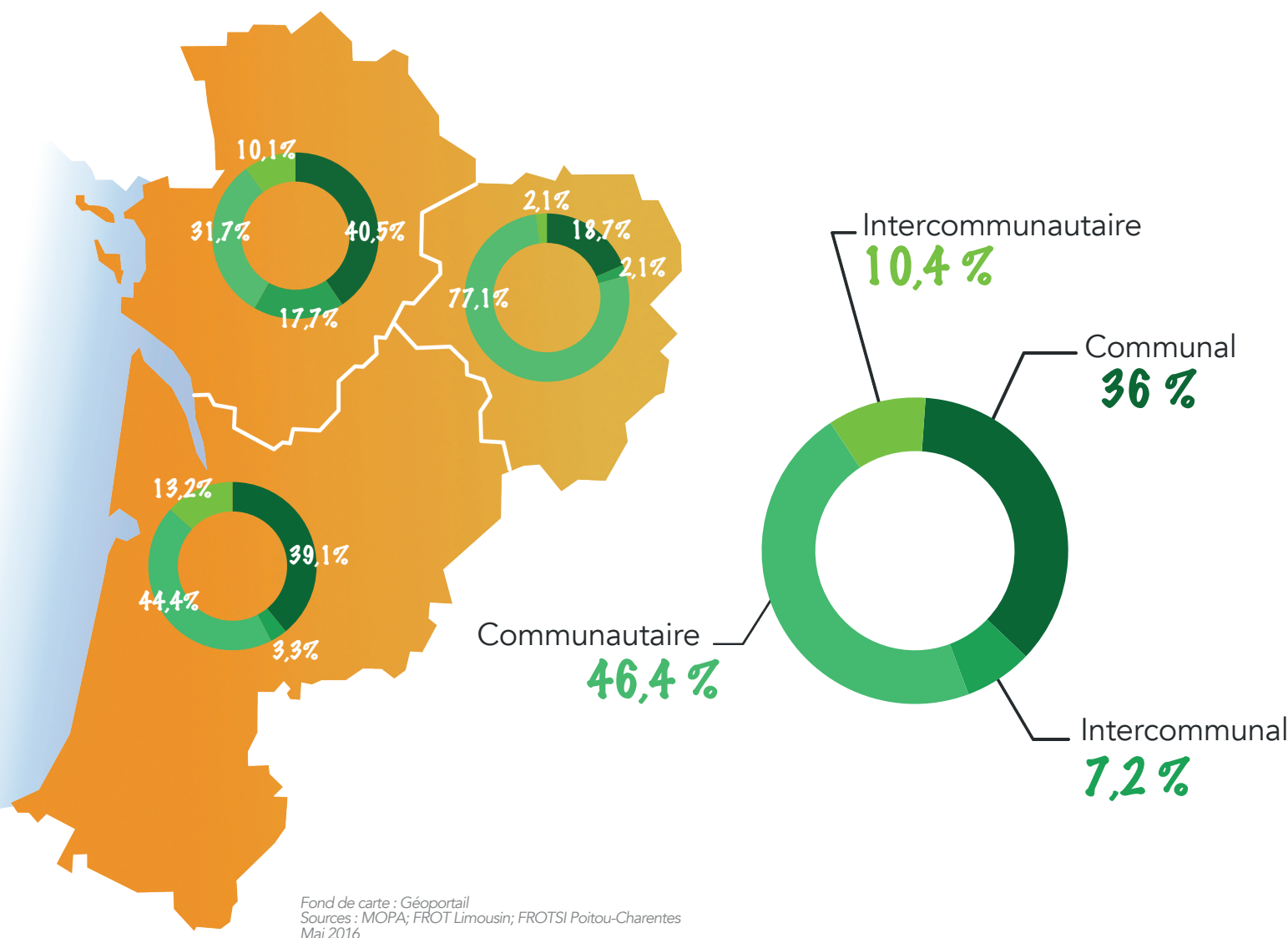


Répartition globale des statuts





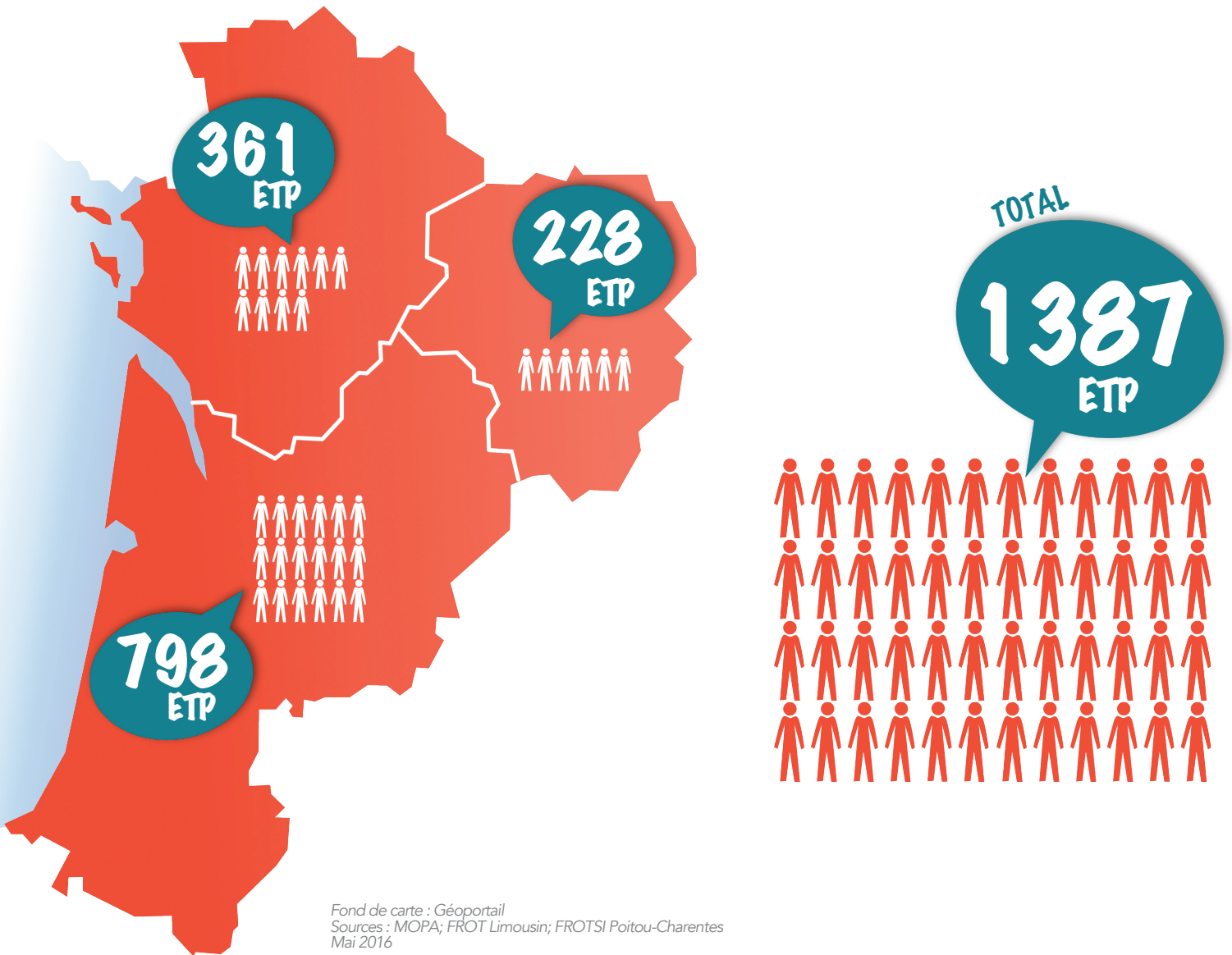
Répartition des territoires de compétences des offices de tourisme



NOMBRE ETP



Répartition du nombre d'Equivalent Temps Plein (ETP)

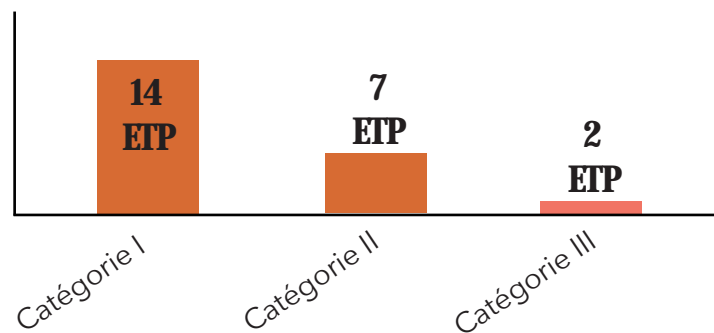


En moyenne un OT compte

5 ETP

dans sa structure

Répartition en moyenne par catégorie



3. Le poids des offices de tourisme

BUDGET TOTAL

96 117 175 €



Budget moyen par catégorie

Catégorie I **1 232 083 €**

Catégorie II **483 086 €**

Catégorie III **91 030 €**

10 902 187

NOMBRE TOTAL DE VISITEURS

Moyenne de visiteurs par catégorie

Catégorie I **133 558**

Catégorie II **56 837**

Catégorie III **13 026**



NOMBRE D'ACTES DE RENSEIGNEMENTS COMPTOIR

4 731 157

Nombre moyen d'actes de renseignements comptoir par catégorie

Catégorie I **50 288**

Catégorie II **25 034**

Catégorie III **9 675**



20 930 747

NOMBRE DE VISITEURS SITES INTERNET

Nombre moyen d'internautes par catégorie

Catégorie I **270 216**

Catégorie II **117 079**

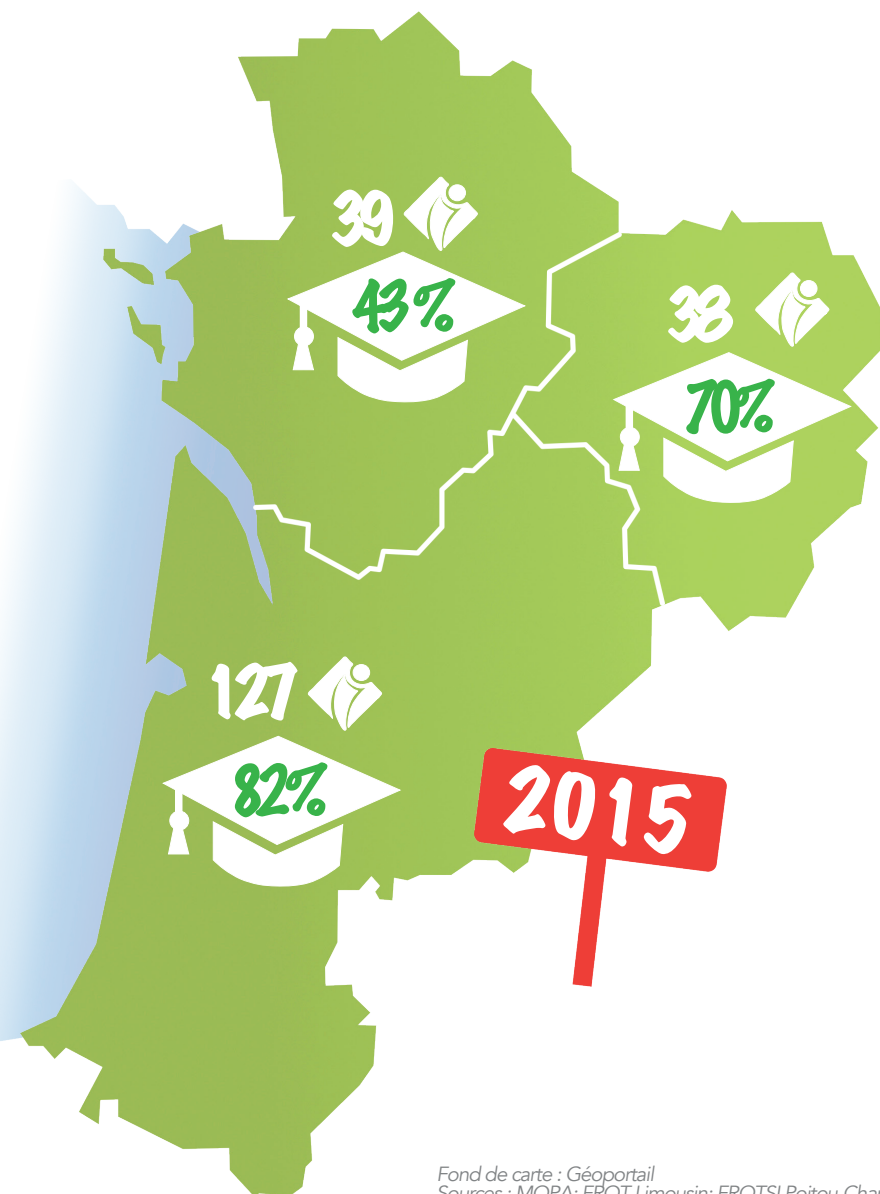
Catégorie III **27 024**



PROFESSIONNALISATION



Offices de tourisme concernés par une action de professionnalisation en 2015



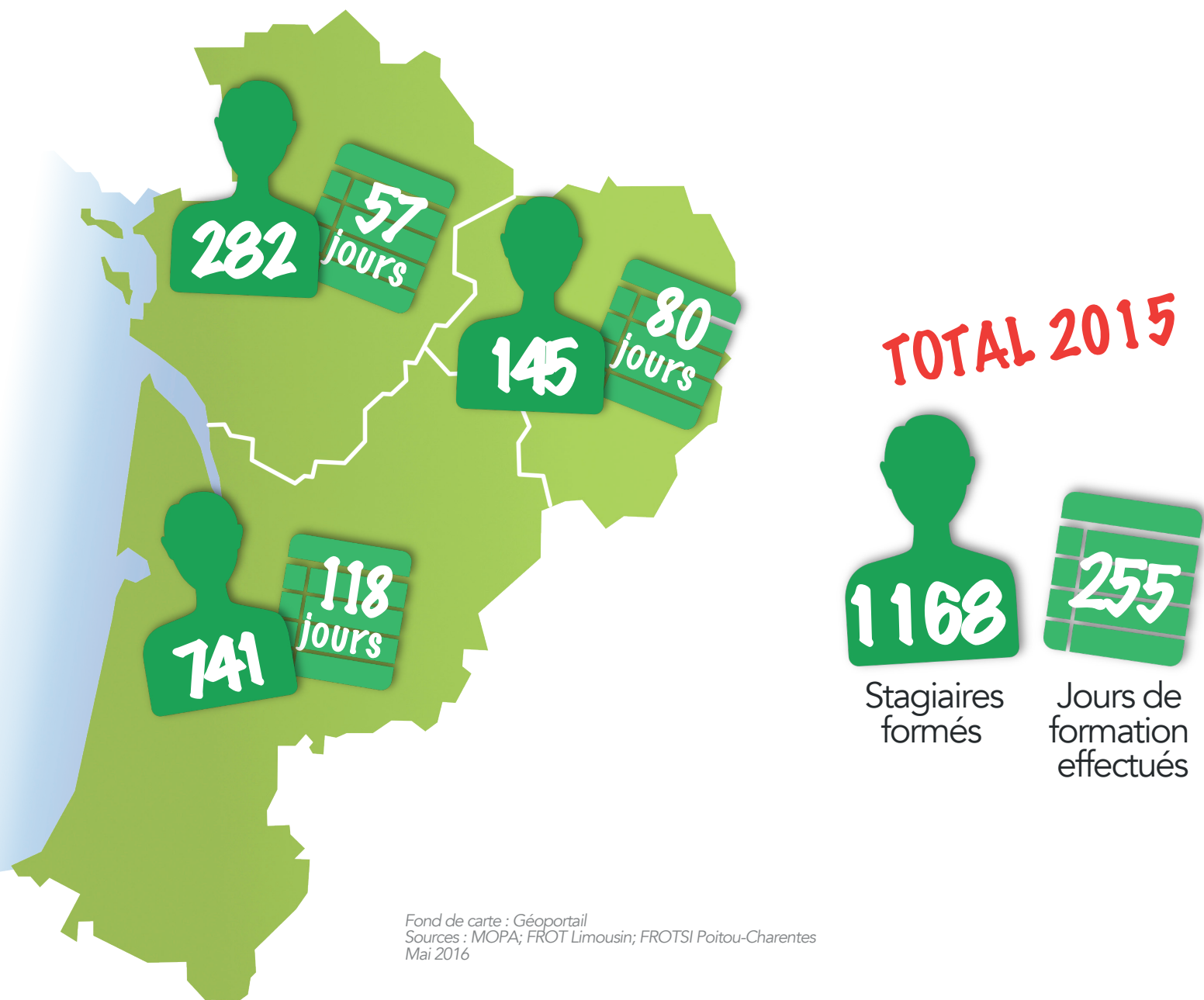
204  formés

soit  70%
du réseau ALPC

Fond de carte : Géoportail
Sources : MOPA; FROT Limousin; FROTSI Poitou-Charentes
Mai 2016

En moyenne, un salarié du réseau a suivi **1,9 jours de formation** en 2015

Répartition du nombre de stagiaires et de jours de formations en 2015

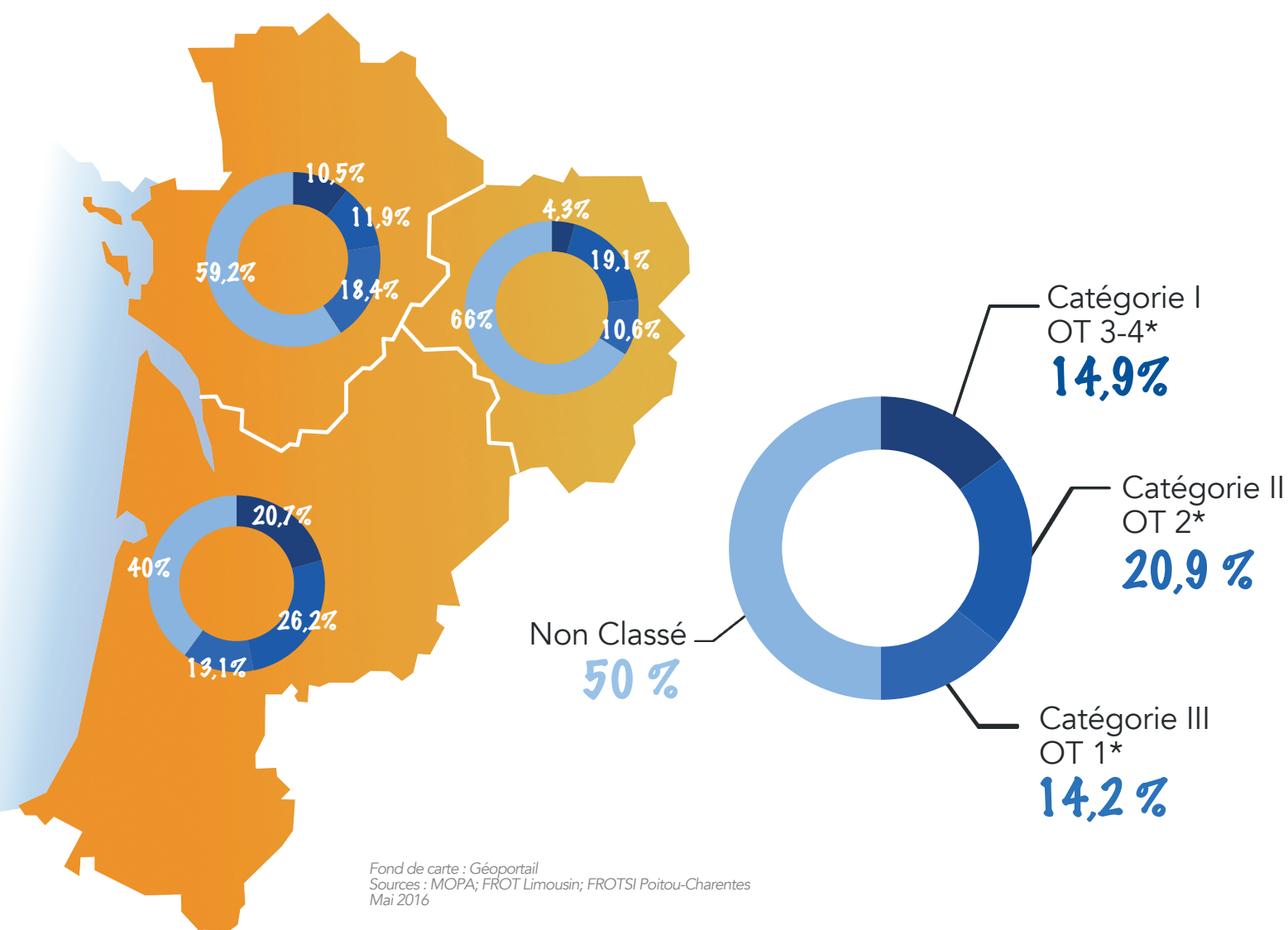


Soit un total de **18 452** heures stagiaires

CLASSEMENT

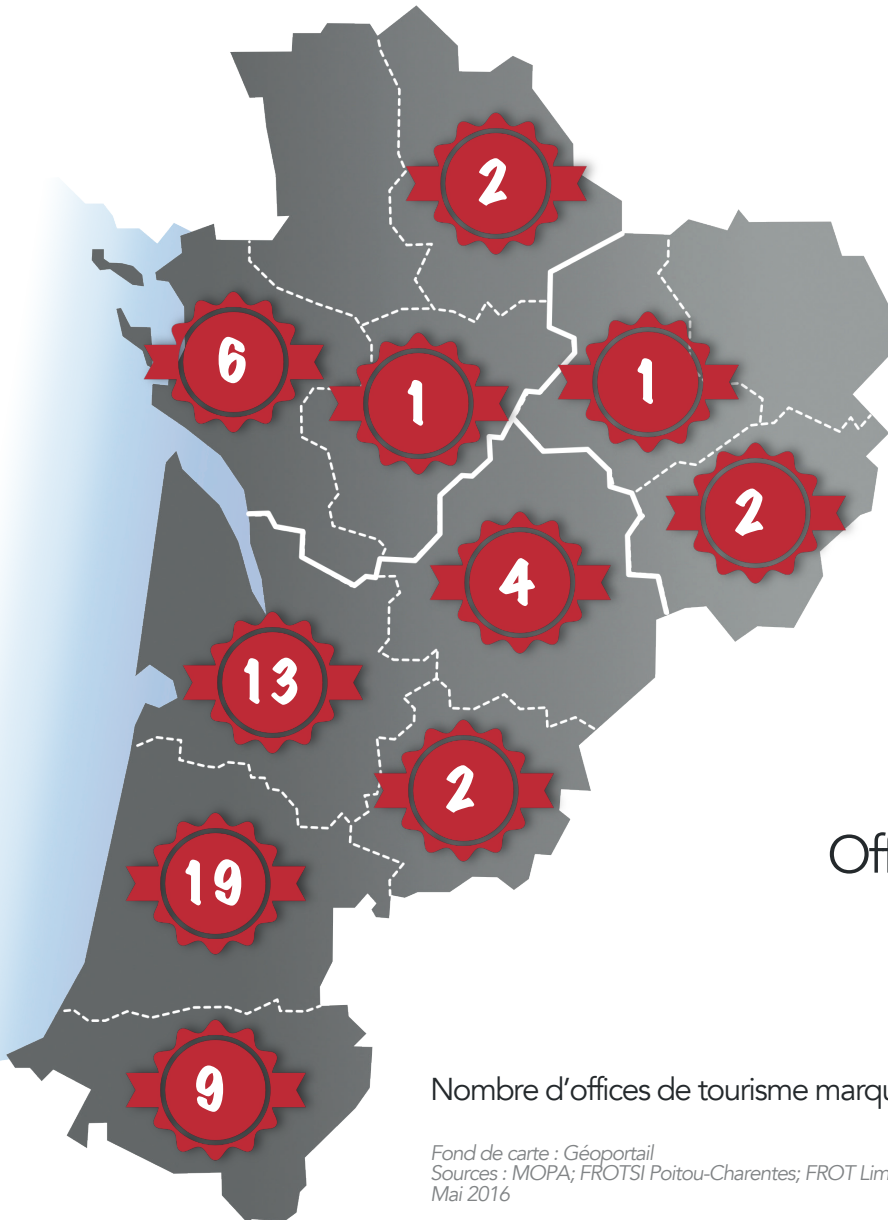


Répartition des classements des offices de tourisme





QUALITÉ
TOURISME

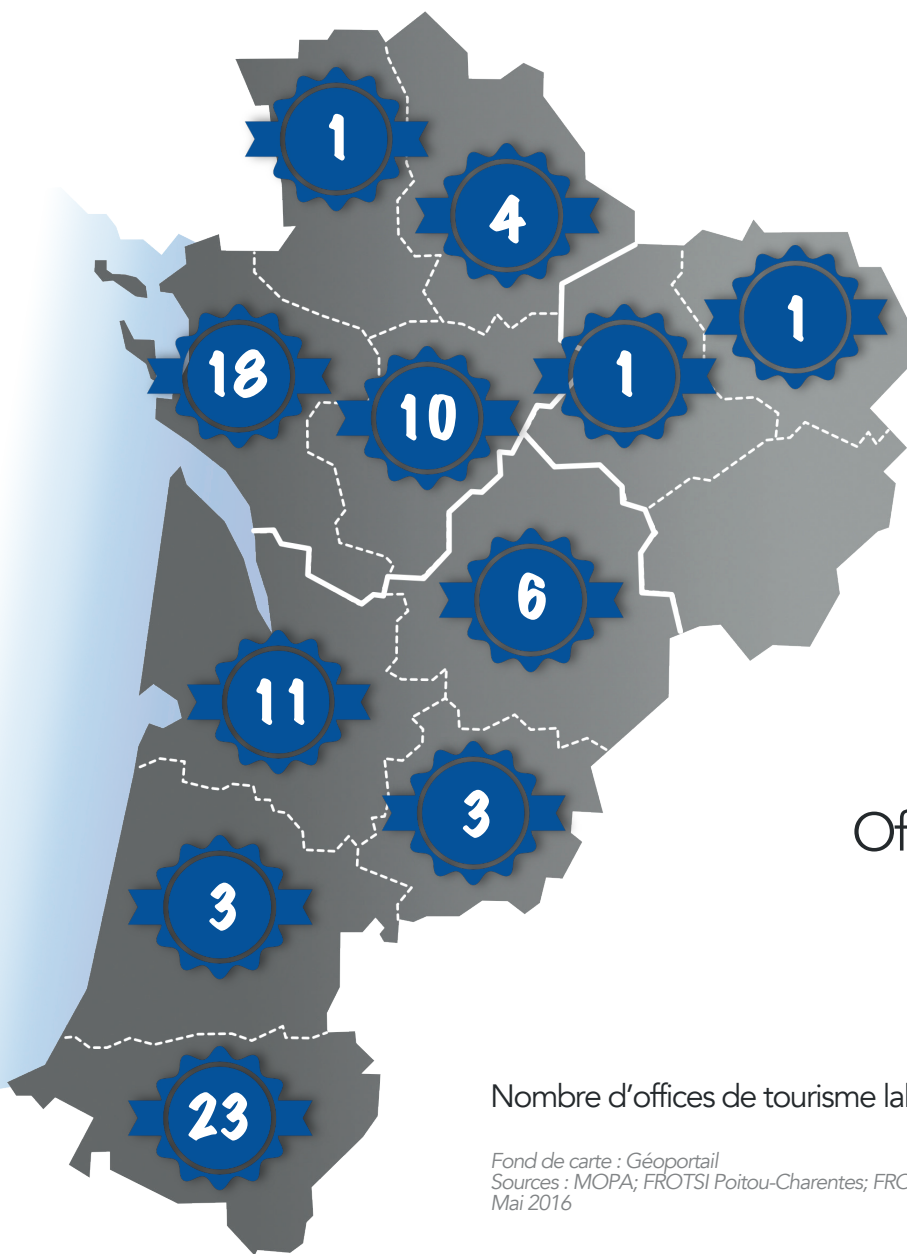


59

Offices de tourisme marqués
"Qualité Tourisme"

Nombre d'offices de tourisme marqués "Qualité tourisme"

Fond de carte : Géoportail
Sources : MOPA; FROTSI Poitou-Charentes; FROT Limousin
Mai 2016



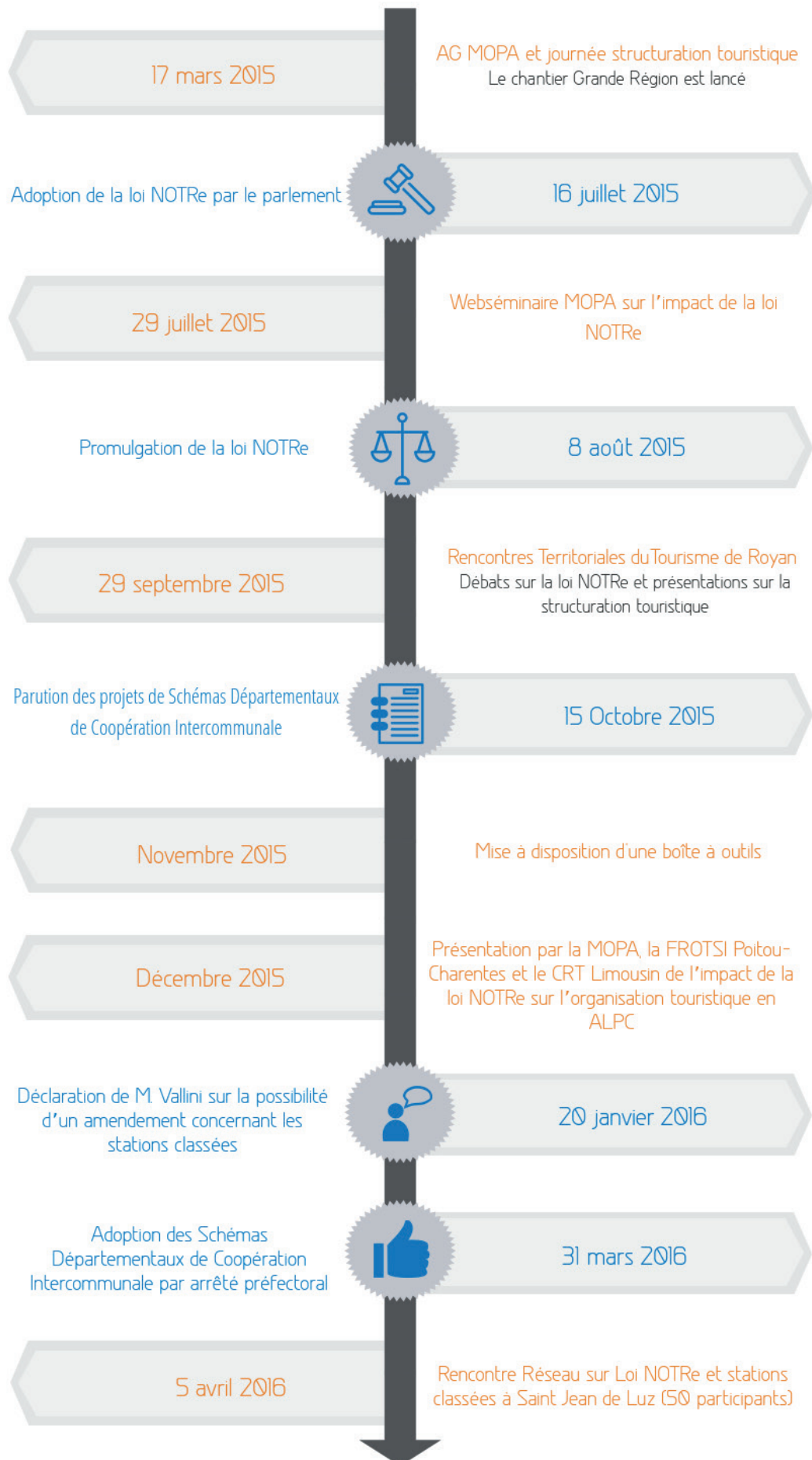
Offices de tourisme labellisés "Tourisme et Handicap"

Nombre d'offices de tourisme labellisés "Tourisme et Handicap"

Fond de carte : Géoportail
Sources : MOPA; FROTSI Poitou-Charentes; FROT Limousin
Mai 2016

PROJECTION DES OT

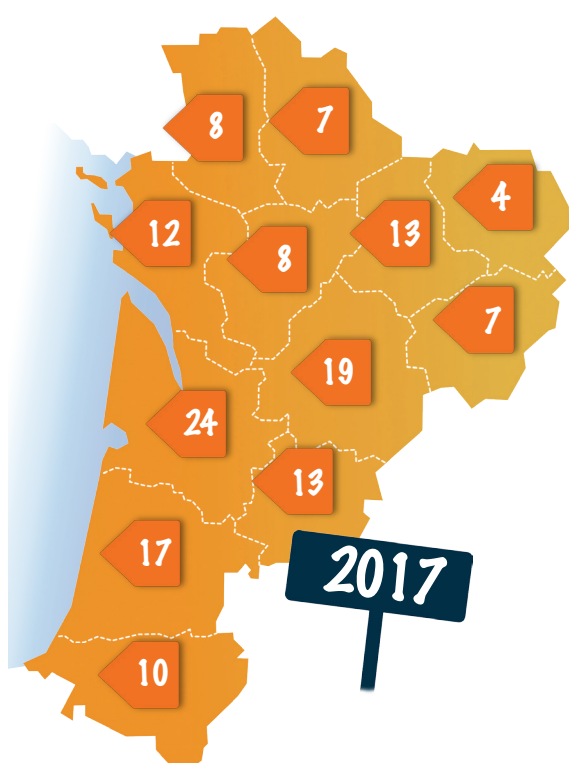
1. La loi NOTRe



Un retour sur les dix dernières années montre que la structuration du tourisme sur les territoires est progressive. Sur un même territoire, c'est étape par étape que les structures se regroupent, s'organisent, pour atteindre un niveau de professionnalisme permettant de répondre aux attentes et aux besoins des visiteurs, touristes, excursionnistes, habitants. La loi NOTRe accélère ce mouvement en ayant un impact majeur sur les offices de tourisme dès le 1^{er} janvier 2017.

L'impact est de deux ordres :

- La compétence « promotion du tourisme, dont la création d'offices de tourisme » deviendra une compétence obligatoire des EPCI. Les offices de tourisme communaux ne pourront donc plus exister à cette échelle, sauf exception des stations classées de tourisme et marques territoriales protégées, qui pourront conserver un office de tourisme «distinct», avec une gouvernance et un financement communautaire.
- La nouvelle carte intercommunale, définie dans le cadre des Schémas Départementaux de Coopération Intercommunale, prévoit des regroupements d'intercommunalités de grande ampleur et aura un impact sur de nombreux offices de tourisme, y compris ceux déjà structurés à une échelle communautaire. Ces SDCI ont été approuvés au 31 mars dernier. La dernière étape de ces schémas est la proposition des périmètres, ainsi que la constitution de la gouvernance et des statuts. Ces nouveaux EPCI seront créés officiellement au plus tard le 1^{er} janvier 2017.



Nombre d'EPCI
sur l'ensemble de la Région ALPC

146

D'après une première projection, le nombre total d'EPCI de la région ALPC serait réduit à 146, contre 254 en janvier 2016, portant le nombre d'offices de tourisme à une fourchette estimée entre 132 et 172, selon conservation ou non des offices de tourisme de station classée.

L'impact de la loi NOTRe sur l'organisation touristique est plus ou moins fort selon les départements. De nombreux territoires où les politiques publiques ont impulsé cette structuration autour de l'échelle intercommunale se voient faiblement impactés et peuvent poursuivre leur montée en compétence.

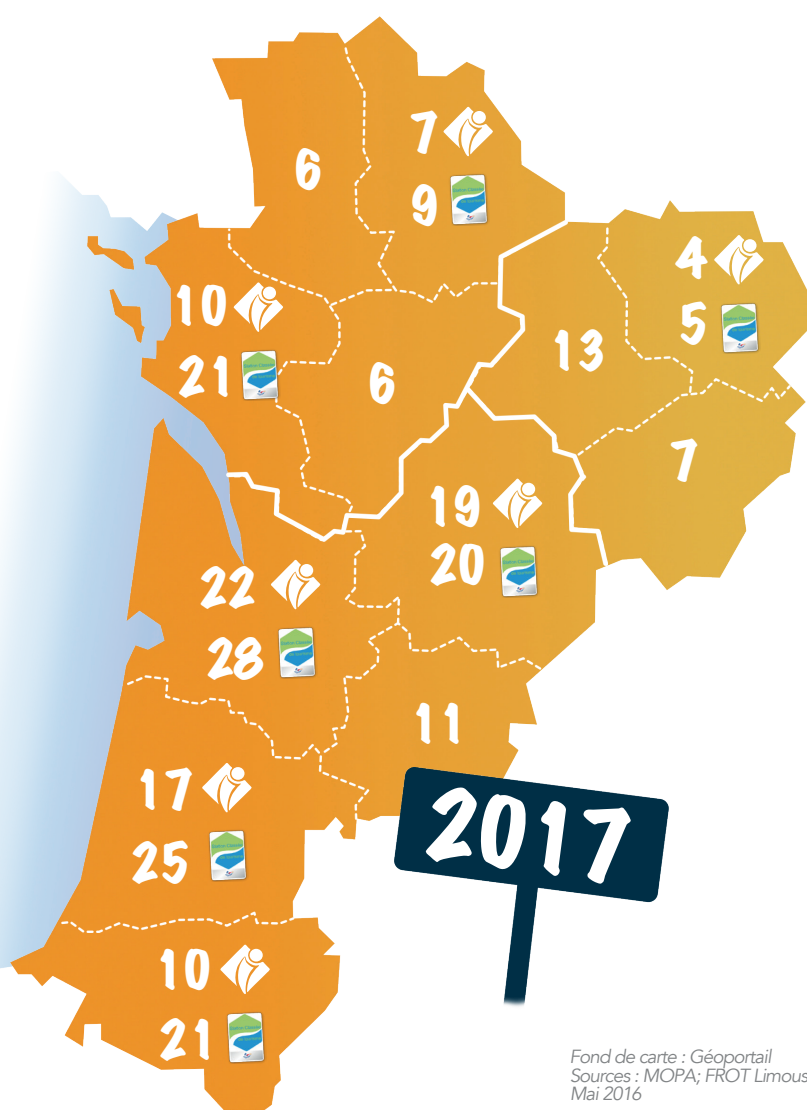
D'autres territoires sont en revanche très fortement impactés : c'est le cas du littoral avec un grand nombre de stations classées de tourisme, et de territoires ruraux non structurés, doublement impactés par la compétence communautaire et les regroupements d'EPCI.

L'enjeu en cette année 2016 est donc l'accompagnement des offices de tourisme et des collectivités, des salariés, directeurs, administrateurs et élus, dans ces reconfigurations.

Plusieurs temps d'échanges et de travail autour de la loi NOTRe et de la structuration touristique ponctuent cette année 2016, et une boîte à outils a été créée à cette occasion.

2. Projection du nombre d'OT en 2017

Répartition du nombre d'offices de tourisme en 2017
selon conservation ou non des offices de tourisme en station classée



Nombre d'Offices de tourisme
sur l'ensemble de la Région ALPC



soit entre - 52 % et - 38 % d'OT

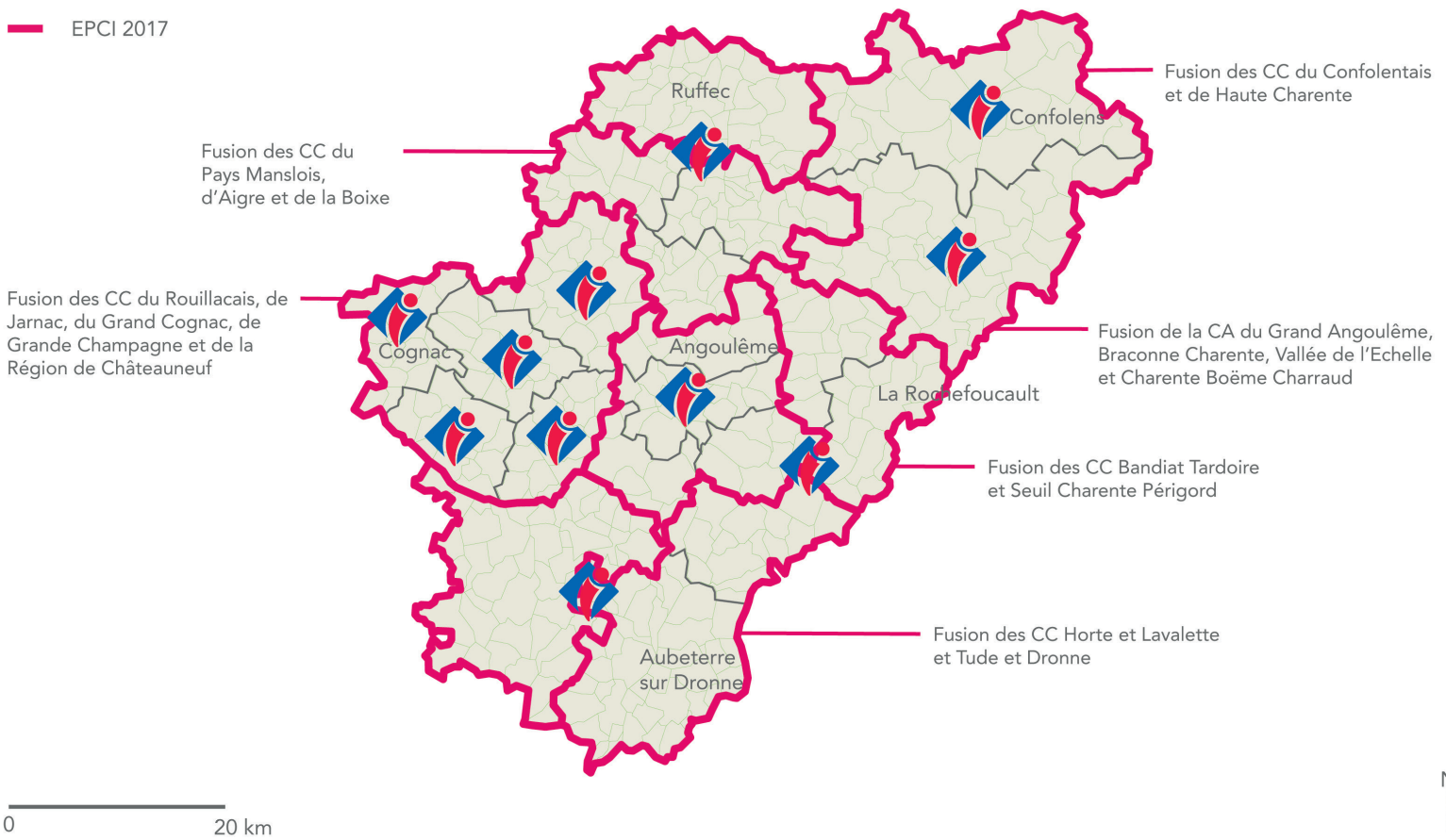
Fond de carte : Géoportail
Sources : MOPA; FROT Limousin; FROTSI Poitou-Charentes
Mai 2016

3. Projection par département

CHARENTE 16

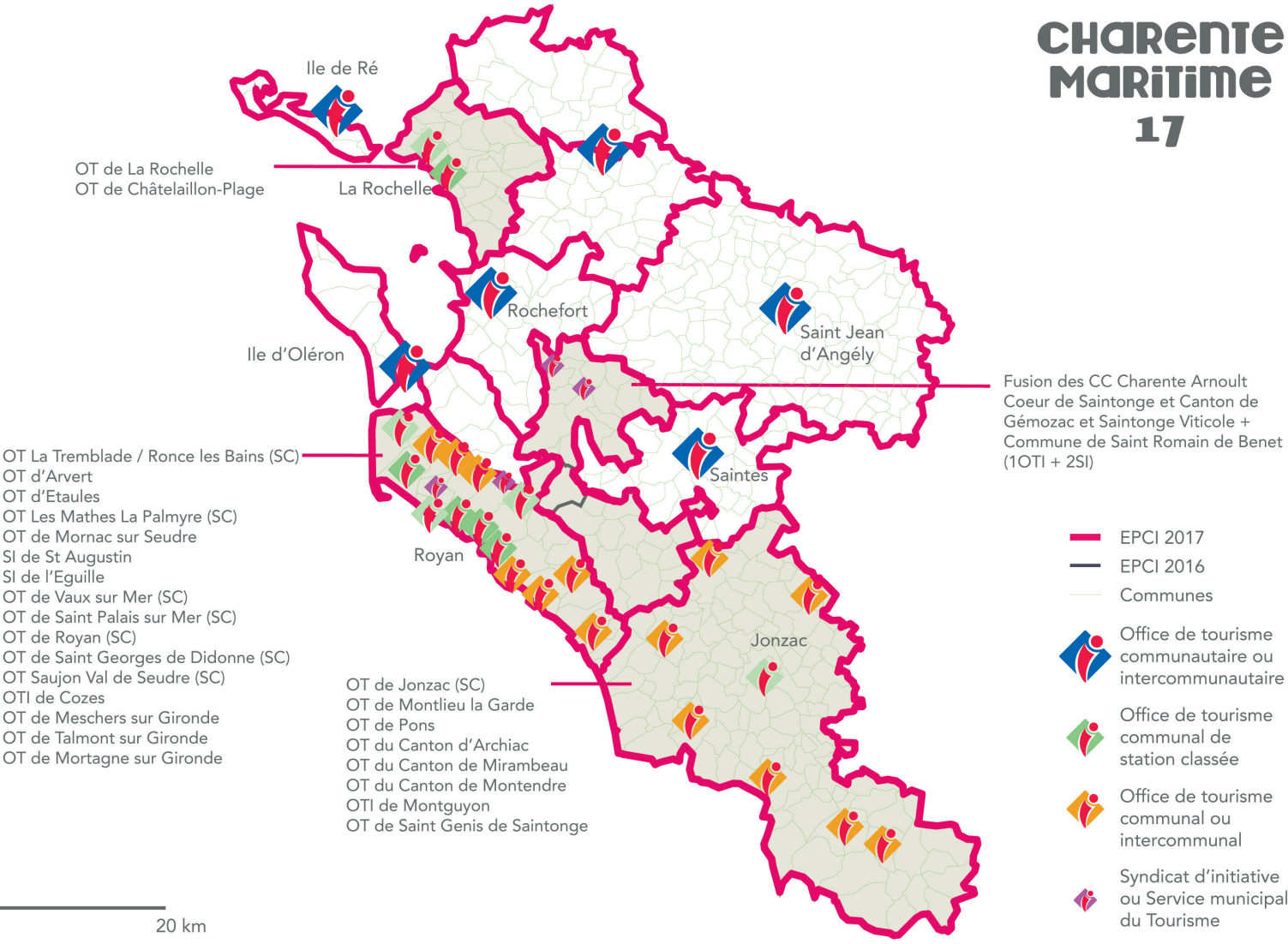


- Commune
- EPCI 2016
- EPCI 2017



CHARENTE MARITIME

17



OT de La Rochelle
OT de Châtelailion-Plage

OT La Tremblade / Ronce les Bains (SC)
OT d'Arvert
OT d'Etaules
OT Les Mathes La Palmyre (SC)
OT de Mornac sur Seudre
SI de St Augustin
SI de l'Eguille
OT de Vaux sur Mer (SC)
OT de Saint Palais sur Mer (SC)
OT de Royan (SC)
OT de Saint Georges de Didonne (SC)
OT Saujon Val de Seudre (SC)
OTI de Cozes
OT de Meschers sur Gironde
OT de Talmont sur Gironde
OT de Mortagne sur Gironde

OT de Jonzac (SC)
OT de Montlieu la Garde
OT de Pons
OT du Canton d'Archiac
OT du Canton de Mirambeau
OT du Canton de Montendre
OTI de Montguyon
OT de Saint Genis de Saintonge

Fusion des CC Charente Arnould
Coeur de Saintonge et Canton de
Gémozac et Saintonge Viticole +
Commune de Saint Romain de Benet
(1OTI + 2SI)

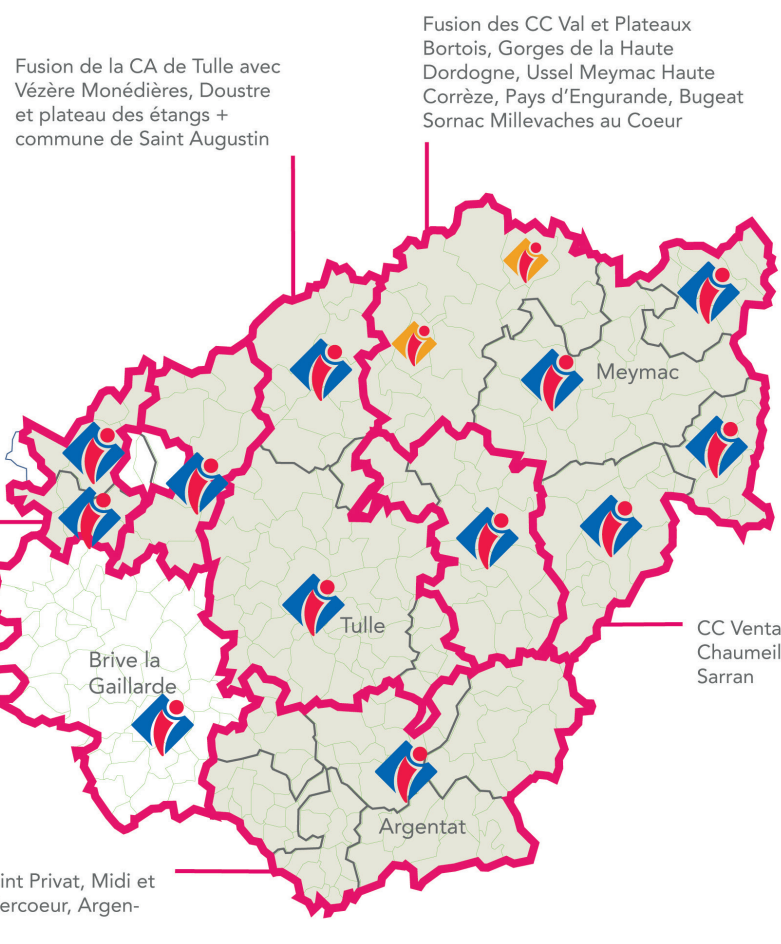
- EPCI 2017
- EPCI 2016
- Communes
- Office de tourisme communautaire ou intercommunautaire
- Office de tourisme communal de station classée
- Office de tourisme communal ou intercommunal
- Syndicat d'initiative ou Service municipal du Tourisme

0 20 km

CORRÈZE

19




- EPCI 2017
- EPCI 2016
- Communes
-  Office de tourisme communautaire ou intercommunautaire
-  Office de tourisme communal de station classée
-  Office de tourisme communal ou intercommunal
-  Syndicat d'initiative ou Service municipal du Tourisme



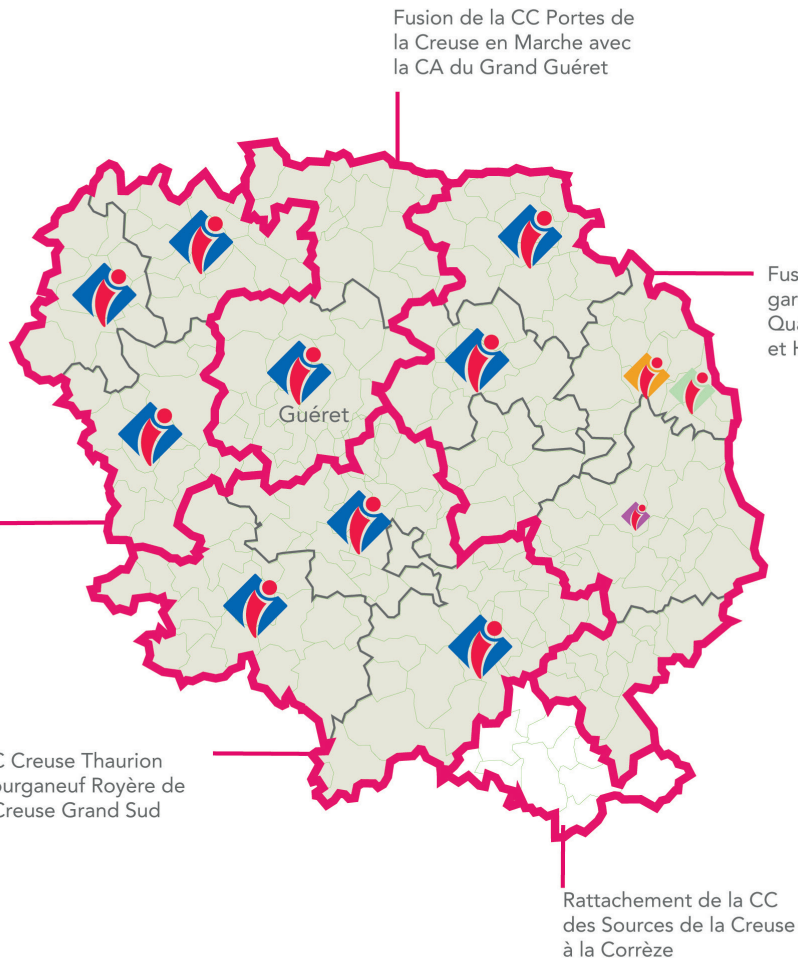
0 20 km



CREUSE 23

-  EPCI 2017
-  EPCI 2016
-  Communes

-  Office de tourisme communautaire ou intercommunautaire
-  Office de tourisme communal de station classée
-  Office de tourisme communal ou intercommunal
-  Syndicat d'initiative ou Service municipal du Tourisme



0 20 km



DORDOGNE

24

-  EPCI 2017
-  EPCI 2016
-  Communes

 Office de tourisme communautaire ou intercommunautaire

 Office de tourisme communal de station classée

 Office de tourisme communal ou intercommunal

 Syndicat d'initiative ou Service municipal du Tourisme

Fusion des CC Pays Ribéracois et Pays de Saint Aulaye

Fusion des CC Mussidanais en Périgord et Pays Villambard

Fusion des CC Haut Périgord et Périgord Vert Nontronnais

Fusion des CC Pays de Jumilhac le Grand et Pays Thibérien

Fusion des CC du Pays de Lanouaille - Causses et Rivières en Périgord

Fusion CA du Grand Périgueux avec CC du pays Vernois et Terroir de la Truffe et communes de Sorges et Savignac-les-Eglises

Extension de la CC Vallée de l'Homme

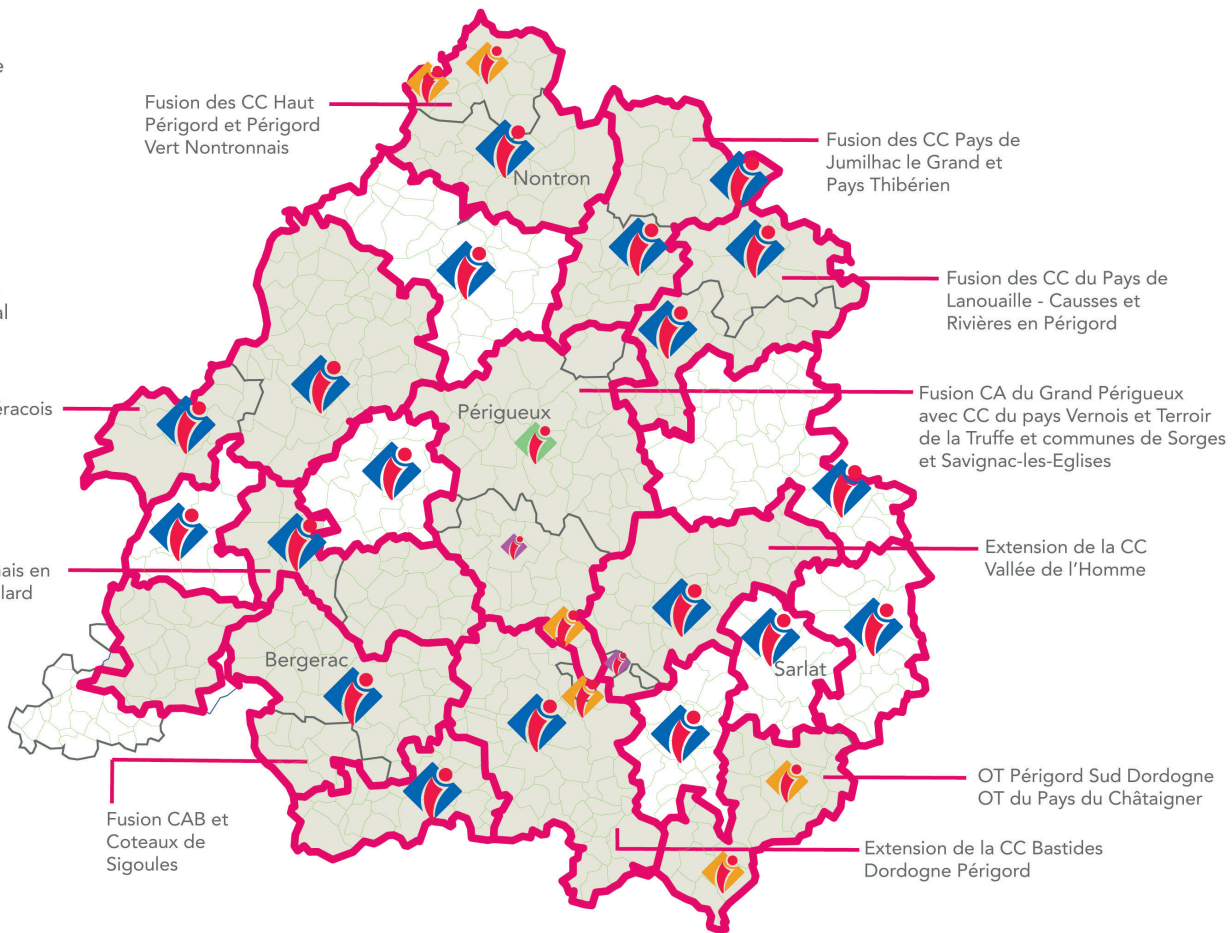
Fusion CAB et Coteaux de Sigoules

OT Périgord Sud Dordogne OT du Pays du Châtaigner

Extension de la CC Bastides Dordogne Périgord

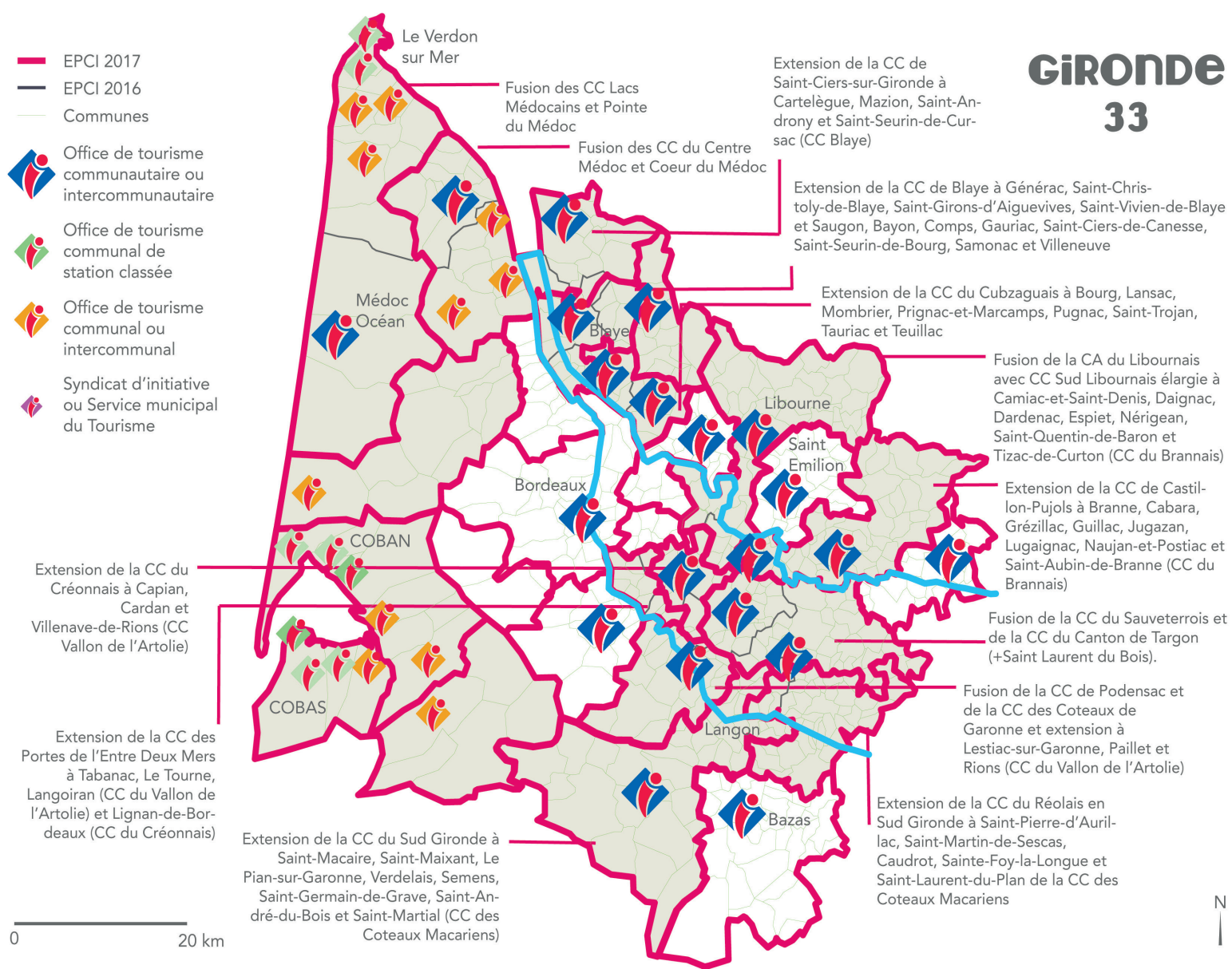
0 20 km

N

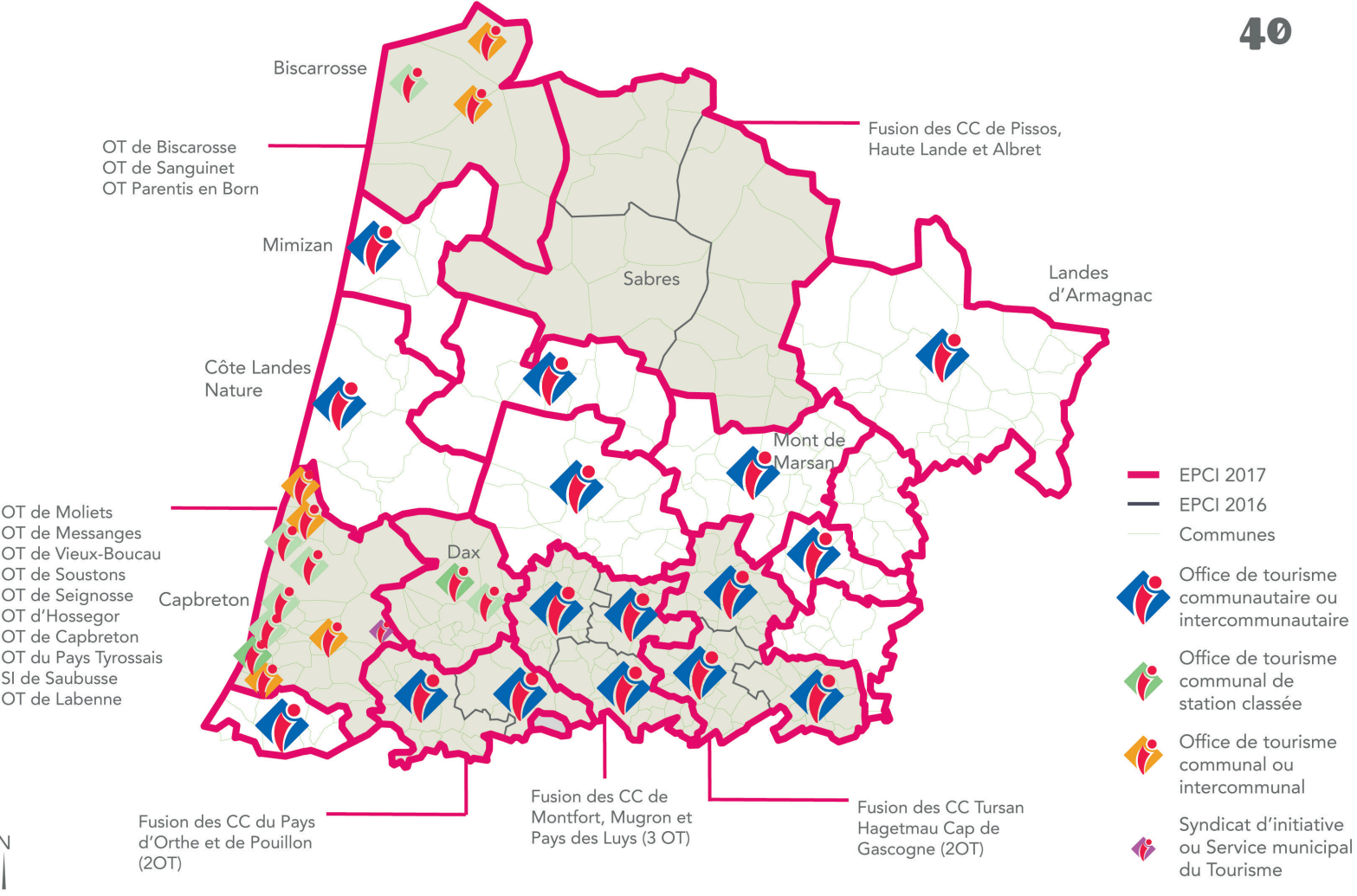


GIRONDE

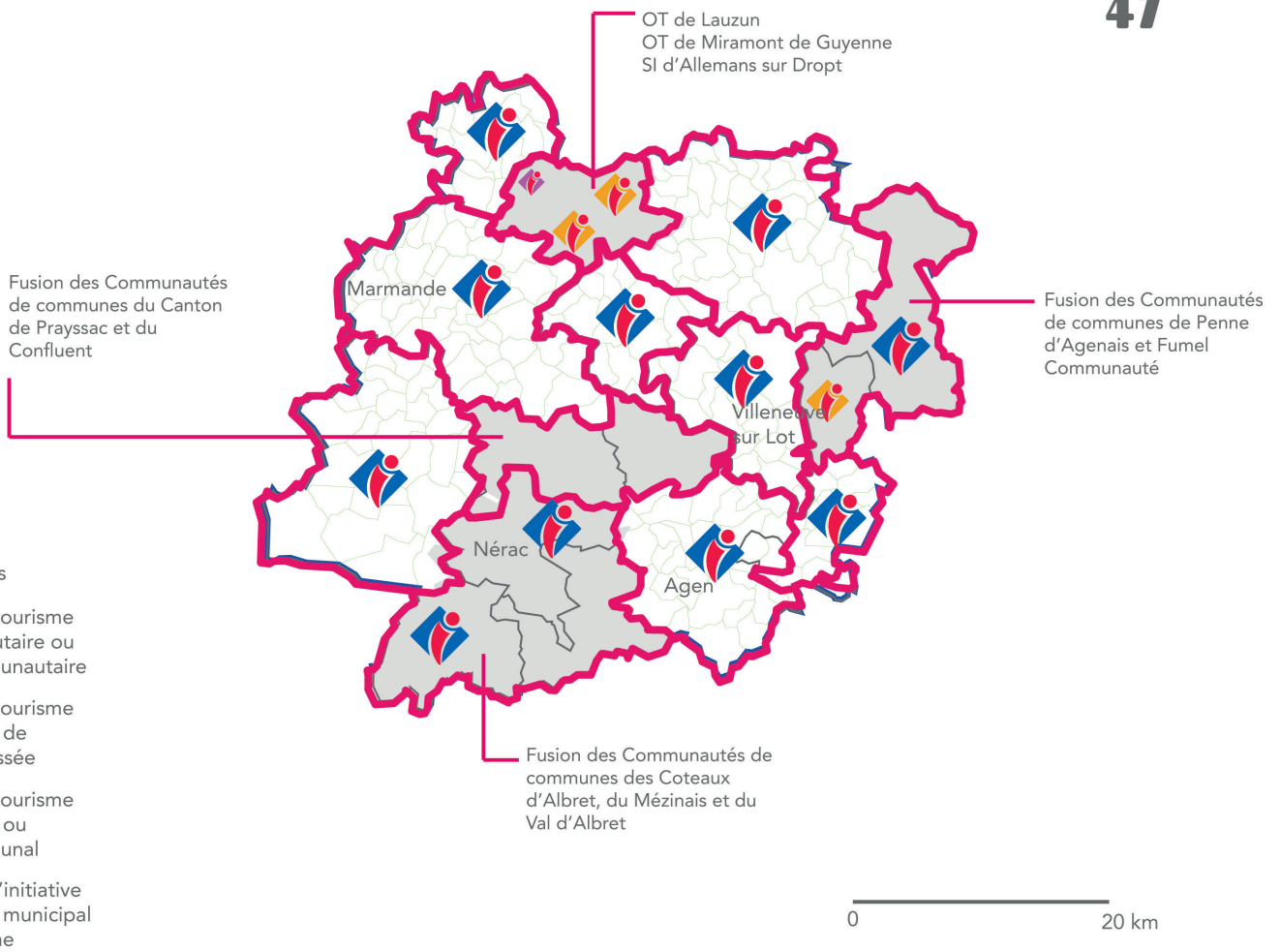
33



0 20 km



LOT ET GARONNE 47



PYRÉNÉES ATLANTIQUES 64



Communauté d'Agglomération
Pays Basque
Fusion des CA Côte Basque
Adour et Sud Pays Basque avec
CC Nive-Adour, Bidache, Errobi,
Pays de Hasparren, Iholdi
Ostibarre, Amikuze, Garazi-Bai-
gorri, Soule-Xiberoa

Fusion des CC de Salies,
Sauveterre et Navarrenx

Fusion des CC du
Canton d'Arzacq, de
Garlin et Luys en Béarn

Fusion des CC du
Canton de Lembeye,
du Pays de Morlaas et
d'Ousse Gabas

Modification de
périmètre de la CC de
Vic Montaner

Extension de la CA Pau
Pyrénées aux CC du Mieu
de Béarn, Gave et Coteaux

— EPCI 2017
— EPCI 2016
— Communes

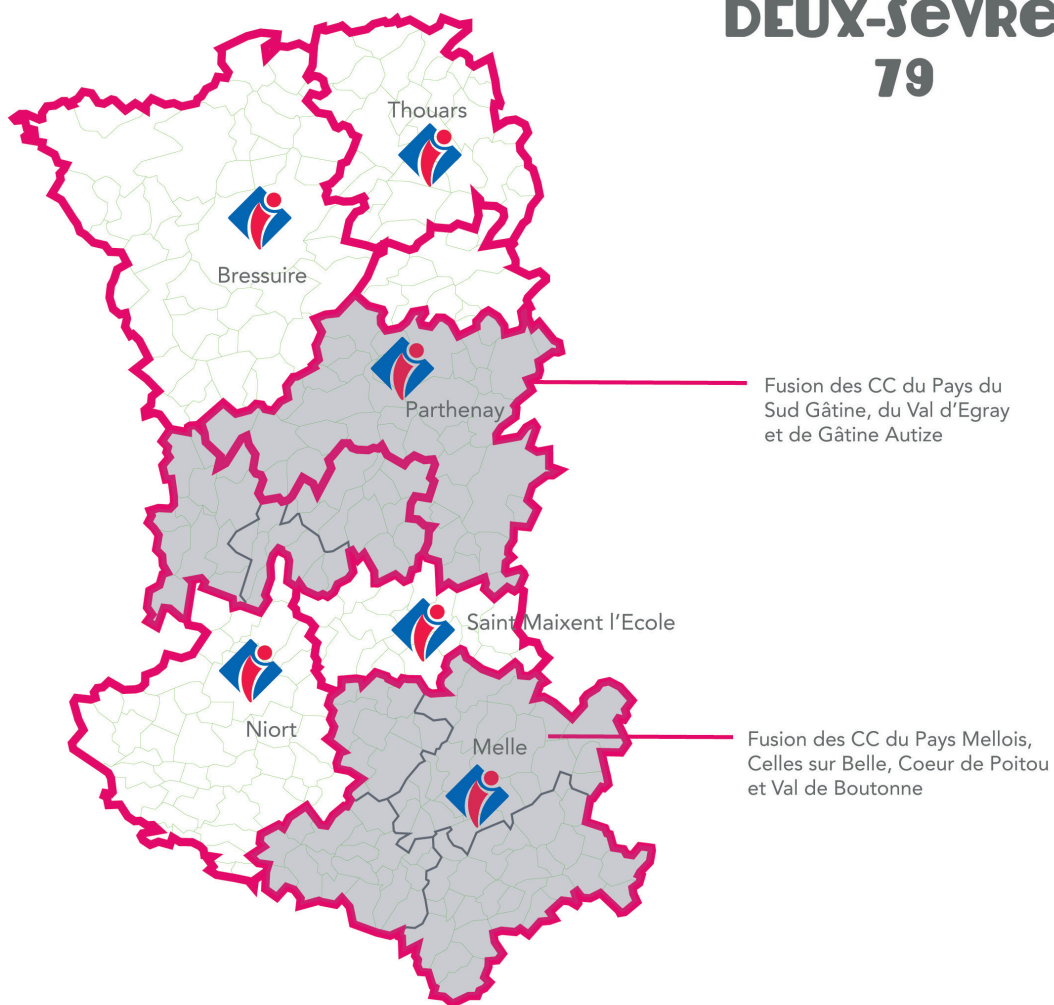
CC des Vallées Béarnaises
Fusion des CC Josbaig, Piémont
Oloronais, Vallée du Barétous,
Vallée d'Aspe

-  Office de tourisme
communautaire ou
intercommunautaire
-  Office de tourisme
de station classée
-  Office de tourisme
communal ou
intercommunal

0 20 km

DEUX-SÈVRES 79

-  EPCI 2017
-  EPCI 2016
-  Communes
-  Office de tourisme communautaire ou intercommunautaire
-  Office de tourisme communal de station classée
-  Office de tourisme communal ou intercommunal
-  Syndicat d'initiative ou Service municipal du Tourisme



- EPCI 2017
- EPCI 2016
- Communes



Office de tourisme communautaire ou intercommunautaire



Office de tourisme communal de station classée



Office de tourisme communal ou intercommunal



Syndicat d'initiative ou Service municipal du Tourisme

Fusion des CC du Mirebalais, du Neuillois et du Pays Vouglaisien

CC des Vallées du Clain

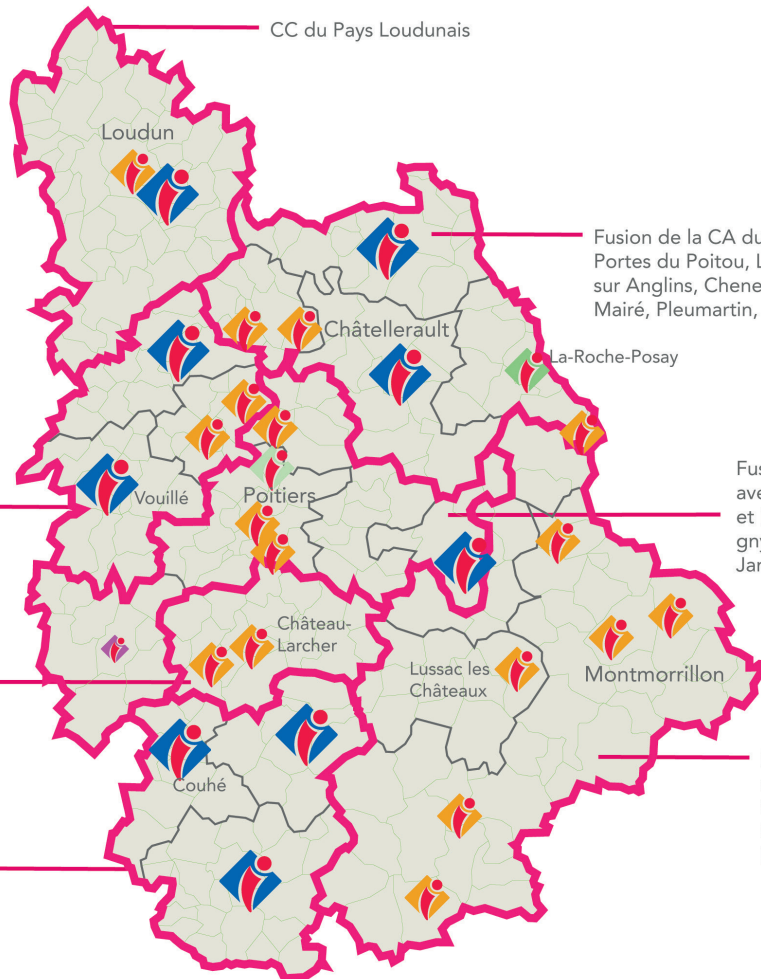
Fusion des CC de la région de Couhé, du Pays Gancéen et du Pays Civraisien et Charlois

CC du Pays Loudunais

Fusion de la CA du Pays Châtelleraudais avec les CC Portes du Poitou, Lençloîtres + communes de Angles sur Anglins, Chenevelles, Coussay, Leigné, Lésigny, Mairé, Pleumartin, La-Roche-Posay, Vicq sur Gartempe

Fusion de la CA du Grand Poitiers avec les CC Val Vert du Clain, Vienne et Moulière + communes de Chauvigny, Sainte Radegonde, Puye et Jardres

Fusion des CC du Montmorillonais et du Lussacois + communes de La Bussière, St Pierre de Mairé, La Chapelle Viviers, Fleix, Lauthiers, Leignes, Paizay, Valdivienne



0 20 km



HAUTE VIENNE

87

- EPCI 2017
- EPCI 2016
- Communes

Office de tourisme communautaire ou intercommunautaire

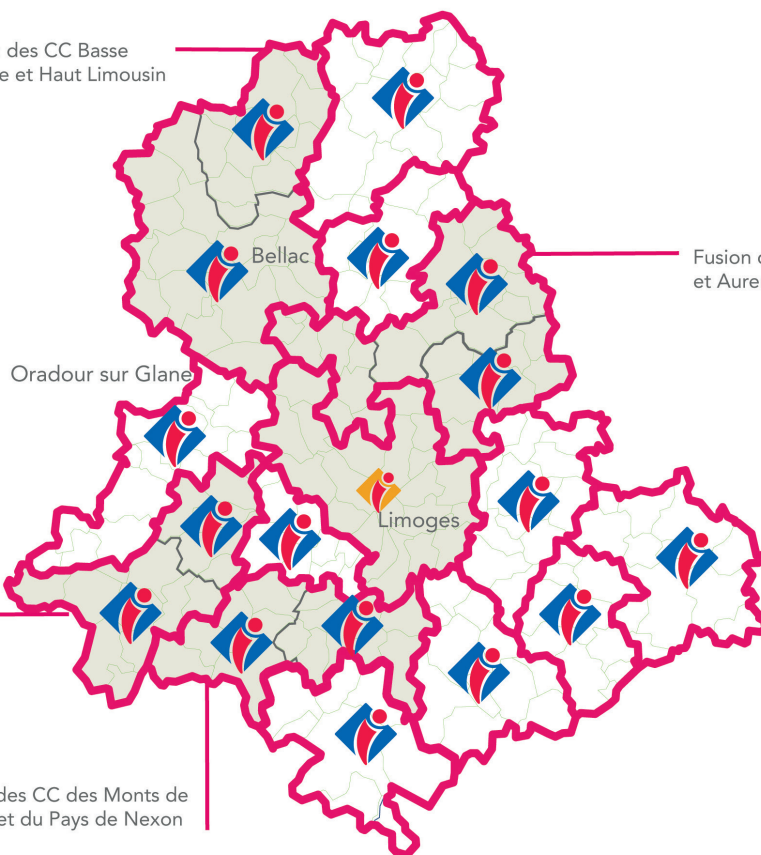
Office de tourisme communal de station classée

Office de tourisme communal ou intercommunal

Syndicat d'initiative ou Service municipal du Tourisme

Fusion des CC Basse Marche et Haut Limousin

Fusion des CC Porte d'Occitanie, Mavat et Aurence et Glane Développement



Fusion des CC de la Vallée de la Gore et des Feuillardiers

Fusion des CC des Monts de Chalus et du Pays de Nexon

0 20 km

N



CONTACTS

MOPA
www.aquitaine-mopa.fr
mopa@aquitaine-mopa.fr
 05 57 57 03 88

CRT Limousin
www.pro.tourismelimousin.com
formation@tourisme-limousin.fr
 05 55 11 05 90



R É G I O N
**AQUITAINE
 LIMOUSIN
 POITOU-CHARENTES**