





Méthode appliquée,
impulsée par notre réseau régional

1) De la notion de destination touristique...



Ne pas confondre destination(s) et territoire d'organisation

Le territoire d'organisation sera celui de la collectivité,
rarement celui de la destination **vécue** par le client.

= ≠ ?



mopa

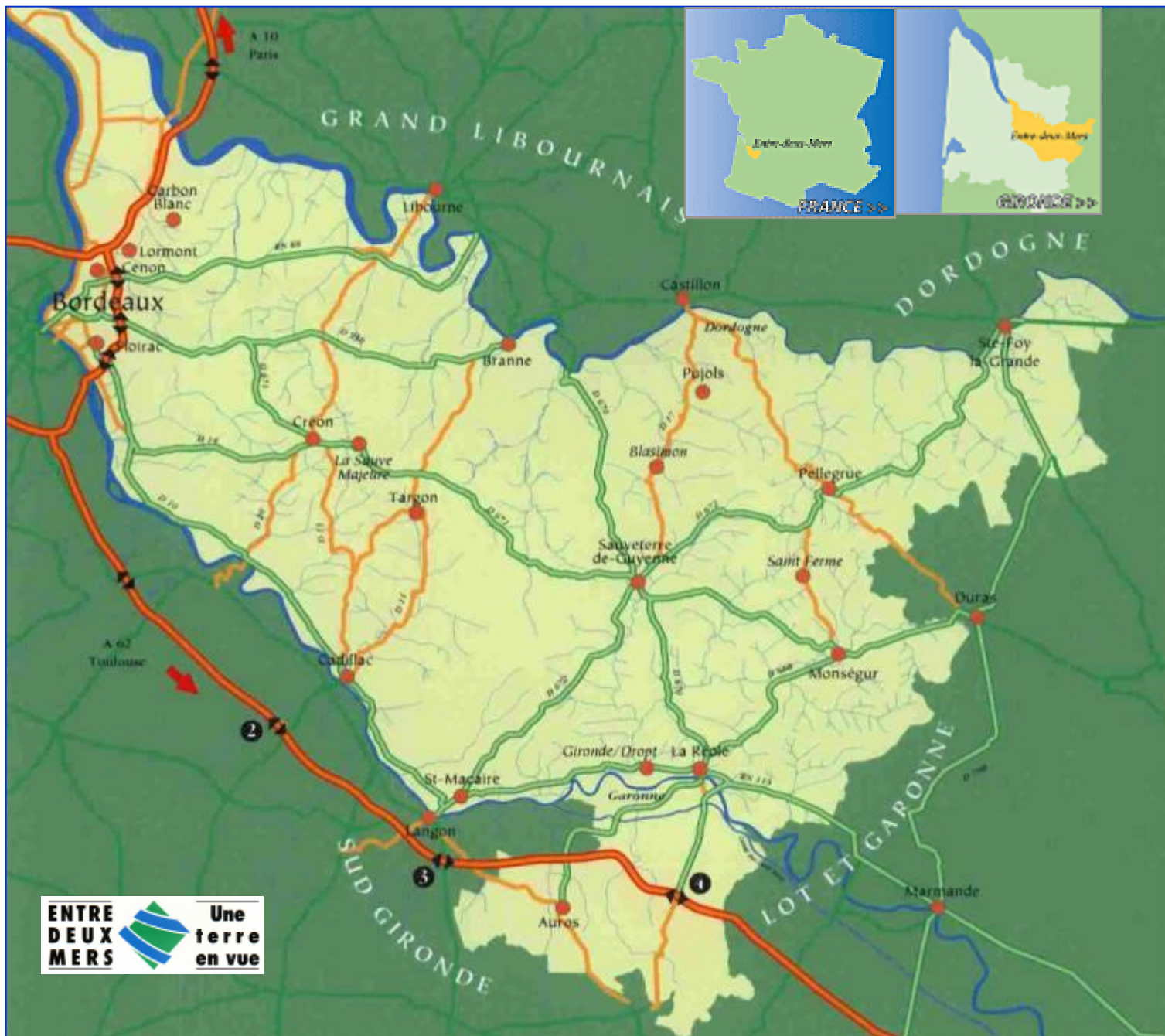
2) Autres questions/notions de touristicité ?

- Quel est le degré d'attractivité du territoire ?
- Densité de l'offre touristique du territoire ?
- L'inventaire de l'offre touristique : de quoi parle-t-on ?
- La dépense touristique générée par les visiteurs ?



3) Retour d'expérience en Entre-deux-Mers.



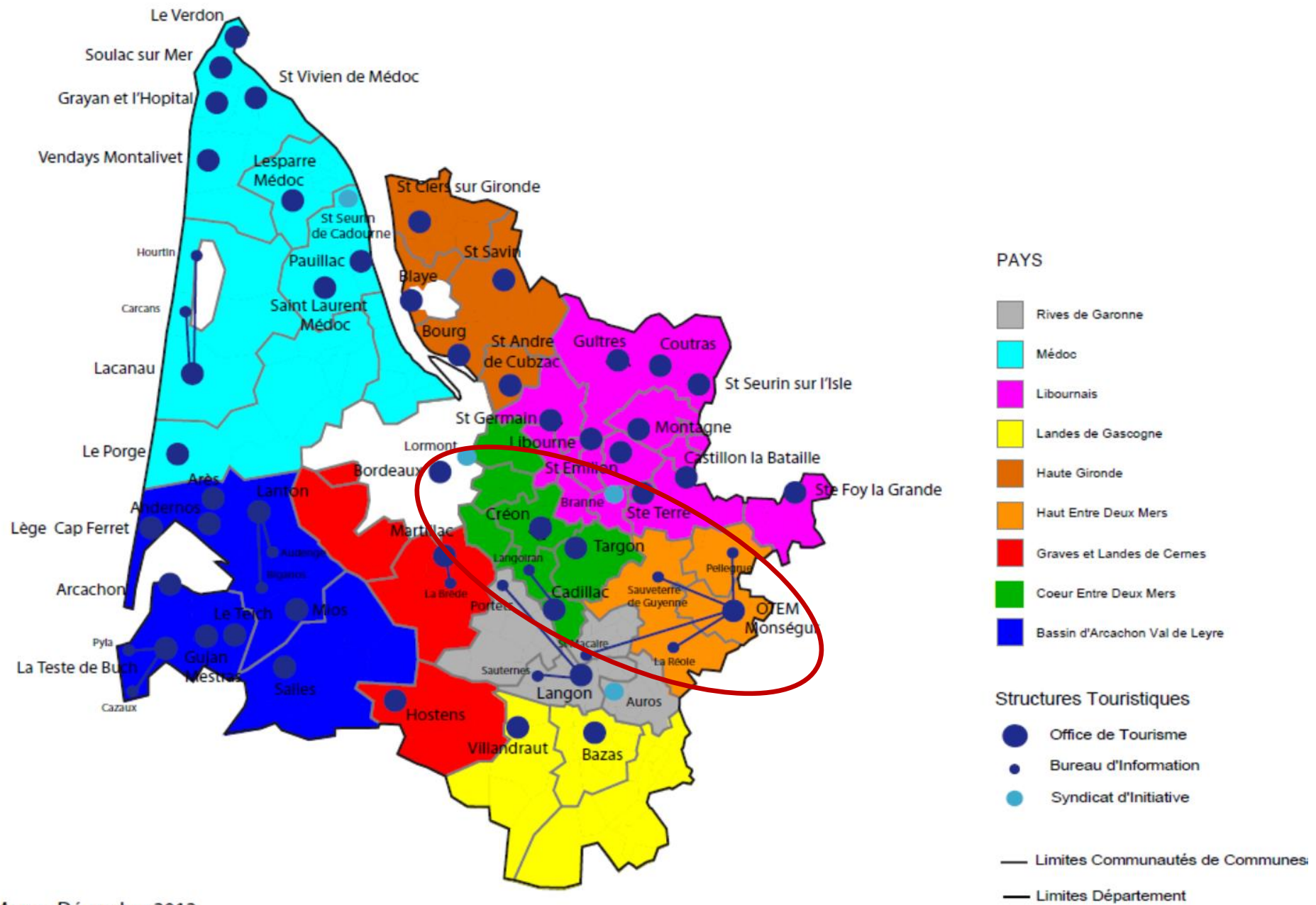


Situation.

Données de cadrage.

- > 1 300 km² (environ 12% de la superficie du département de la Gironde.)
- > 149 communes, 9 Communautés de Communes organisées en 3 Syndicats Mixtes de Pays (loi LOADT du 25 juin 1999)
- > 117 000 habitants
- > 7 600 lits touristiques marchands représentant 3.8% de l'offre de la Gironde
- > 260 adhérents au Pays Touristique (*hébergements, restaurants, produits du terroir, viticulteurs, lieux de visite, activités de pleine nature...*)
- > La région géographique appelée "Entre-deux-Mers" est le plus vaste territoire d'appellations d'origine contrôlées viticoles du département de la Gironde. 85% des vins de Bordeaux y sont produits.





Pays Haut Entre-deux-Mers

Pays Rives de Garonne

CDC du Réolais
en Sud Gironde
38 communes

CDC du Sauveterrois
32 communes

CDC du Pays Foyen,
pour 5 communes issues
de la CDC Pays de
Pellegrue (*transition*)

Pays Rives de Garonne

CDC des Coteaux
Macariens
14 communes

OT intercommunautaire
& Pays touristique
de l'Entre-deux-Mers

5 bureaux d'information:
La Réole
Monségur
Pellegrue
Saint-Macaire
Sauveterre de Guyenne

SI Canton d'Auros

OT intercommunautaire du
Cadillacais et
Langoirannais

OT communautaire du
Créonnais

OT communautaire du
Canton de Targon

Pays Coeur Entre-deux-Mers

CDC des Portes de l'Entre-
deux-Mers
7 communes

CDC des Coteaux Bordelais
8 communes

CDC du Vallon de l'Artolie
9 communes

CDC des Coteaux de Garonne
9 communes

CDC du Créonnais
13 communes

CDC du Canton de Targon
19 communes

CDC Secteur de Saint-Loubès
6 communes

→ *Délégation Accueil
+ Pays touristique*

→ *Délégation Accueil*

→ *Délégation Pays touristique*

*Organisation et fonctionnement
touristique au 1^{er} janvier 2014*



Zoom sur le pôle accueil



5 896 heures d'ouverture au public pour un total de **7 668 heures de présence**. (heures d'ouvertures totales sur les 5 Bureaux d'Information Touristique).

Différence : journées de travail hors du site d'accueil,
De janvier à décembre : **150 ½ journées** d'inventaire.



Achat de 5 écrans d'accueil numérique.



TOURISME EN Entre-deux-Mers

Découvrez nos Routes des Vins
Visitez le QR Code pour votre mobile !

10:17:33

- Festival "Comment dire"
Du 08 au 09 mars 2013
- Concert de Madison Street Family
Le 08 mars 2013
- Théâtre : "Pour avoir Adrienne"
Le 09 mars 2013
- Carnaval
Le 09 mars 2013
- Loto
Le 09 mars 2013

Découvrez nos routes des vins !
Renseignements à l'accueil !

La Poste, TV	Jeudi	Vendredi	Samedi	Dimanche	Cette semaine 27% de 10h à 12h
--------------	-------	----------	--------	----------	-----------------------------------

CAISSE D'ÉPARGNE
LA BANQUE, NOUVELLE DÉFINITION.
Une agence et un guichet automatique de la Caisse d'Épargne à proximité de vos vacances !
TARGON



Opérations de terrain





LES AMBASSADEURS DE L'ENTRE-DEUX-MERS

32 PARTENAIRES



28 Ambassadeurs :

4 140 contacts générés



4 Super Ambassadeurs :

2 100 contacts générés





Zoom sur le pôle **Coordination**





Accompagnement de porteurs de projets



Type de projet	Nombre de contacts par maître d'ouvrage	Nombre de déplacements terrain <i>(minimum 2heures d'intervention)</i>	Concrétisation en 2012	Nombre de dossiers de demande de subvention déposés en 2012
Projets d'aménagement	27	42	12	12
Projets d'études	3	4	3	3
Autres projets	37	3	2	2
Projets sans affectation de lieu précis	7		Veille	
Totaux	74	49	15	17

Tout au long de l'année et lors des B.A.T (10 par Communauté de Communes)



Accompagnement de porteurs d'activités



Marques et labels		Nombre de professionnels accompagnés	Nombre de déplacements terrain
Vignobles et Chais en Bordelais Assiette de Pays Café de Pays Auberge de Pays Fleurs de Soleil Bienvenue à la Ferme Best of Wine Tourism		46	40
Logis de France Clévacances Gîtes de France	avenants de qualification		





Programme Local de Formation Inter-filières (PLFI)

- 2 sessions :
 - Marketing et agritourisme (3 groupes – 2 jours)
 - E-tourisme (2 groupes – 2 jours)
- **55** prestataires formés dont **34** de l'Entre-deux-Mers.





« *Boite à outils* » des acteurs touristiques.



Quoi ?	Accès
<p>1) Site officiel du tourisme en Entre-deux-Mers. <i>« Je suis touriste ou excursionniste et prépare ma sortie, mon séjour. »</i></p>	<p>http://www.entredeuxmers.com</p>
<p>2) Site officiel de l'oenotourisme en Entre-deux-Mers et présentant les 10 Routes des Vins existantes. Ce site existe en version classique et version mobile : <i>« Je suis touriste ou excursionniste et prépare ma sortie, mon séjour . Avec la version mobile, en fonction d'où je suis, je trouve ce qu'il y a autour de moi. »</i></p>	<p>http://www.vacances-vignoble.com</p>
<p>3) Site mobile pour smartphone de l'offre touristique en Gironde : <i>« En fonction d'où je suis, je trouve ce qu'il y a autour de moi. »</i></p>	<p>http://www.tourisme-gironde.mobi</p>
<p>4) Le blog officiel de l'Office de Tourisme de l'Entre-deux-Mers : <i>« Je suis acteur touristique en Entre-deux-Mers, j'y retrouve l'actualité de ce qui se passe sur le territoire, des dossiers de fonds, des informations sur la vie du réseau, des ressources techniques pour mon activité. Je peux m'inscrire au blog et être prévenu de tout nouvel article publié.»</i></p>	<p>http://tourismeentredeuxmers.overblog.com/</p>
<p>5) Site internet pour les acteurs de l'association Tourisme en Coteaux Macariens : <i>« Je suis acteur touristique en Coteaux Macariens, j'y retrouve les activités et la vie de l'association, avec accès réservé pour les membres. »</i></p>	<p>http://tourisme-coteaux-macariens.jimdo.com/</p>
<p>6) Page facebook de l'Office de Tourisme de l'Entre-deux-Mers : <i>« Je suis acteur touristique en Entre-deux-Mers, j'y retrouve l'actualité, la vie du réseau et de l'équipe et des partenaires de l'Office de Tourisme de l'Entre-deux-Mers. »</i></p>	<p>https://www.facebook.com/pages/Office-de-Tourisme-de-lEntre-deux-Mers-OTEM/201278183250240</p>
<p>7) Lettres d'information numérique : - Les Bons Plans du Week-end, (chaque semaine envoi de ce qui se passe le week end à venir) - L'actualité touristique en Entre-deux-Mers (liens vers dossiers de fonds, des informations sur la vie du réseau, des ressources techniques pour mon activité)</p>	<p><i>« Je suis acteur touristique en Entre-deux-Mers, je m'inscris pour les recevoir en envoyant un mail à info@entredeuxmers.com ».</i></p>
<p>8) Contenu éditorial mis à disposition : <i>« Je suis acteur touristique et souhaite utiliser des photos, des vidéos pour mon propre site internet, le mettre à disposition de mes clients. »</i></p> <p>> Contenu photos présent sur 2 comptes Flick'R : https://www.flickr.com/photos/otem/sets https://www.flickr.com/photos/coteauxmacariens/sets/</p> <p>> Contenu vidéo présent sur la chaine You Tube : https://www.youtube.com/user/interduomaria/playlists</p> <p>> Contenu audio : 7 balades en bords de Garonne : http://www.zervisit.com/tourisme/garonne</p>	



Nos formules d'adhésion en 2014...

Le Forfait Mini

- ✓ Participation à la vie associative de l'office de tourisme
- ✓ Un rendez-vous conseil personnalisé
- ✓ Invitation aux formations, ateliers et rencontres réseau de l'OTEM,
- ✓ Réception des newsletters (Bons Plans et Infos Réseau) et flux des réseaux sociaux
- ✓ Diffusion de vos dépliants dans le bureau d'information touristique de votre secteur,
- ✓ Saisie de votre activité dans la base de données régionale
base commune aux OT d'Aquitaine pour connaître l'offre, visibilité accrue de votre activité. (cf. au verso)

=49 €



- ✓ Promotion sur le site www.entredeuxmers.com : **1 fiche par activité**, lien vers votre site internet.
- ✓ Votre prestation sur les éditions papier (listing des hébergements, carte touristique,...).
- ✓ Mise à disposition de nos éditions papier et diffusion de votre offre via 11 bureaux d'information touristiques
- ✓ Possibilité d'être vendu par le service commercial
- ✓ Accès aux ateliers numériques Groupe

= **Le Forfait Intégral**85 €



- ✓ Accompagnement à l'utilisation des sites internet et blogs personnalisables (Jimdo, over blog, blog spot...)
- ✓ Sensibilisation aux réseaux sociaux (Facebook...)
- ✓ Création de QR Code (pour les clients accès rapide aux sites d'avis, sites mobiles, sites partenaires,...)
- ✓ Création de votre Google adresse
- ✓ Sensibilisation à la gestion des sites d'avis (TripAdvisor)
- ✓ Création d'une adresse mail pro
- ✓ optimiser vos galeries photos sur les réseaux (Flickr, Picasa, Panoramio, etc...)

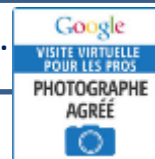
= **L'Atelier Numérique Individualisé (3 ½ journées)**120 €

Nos options et partenariats en 2014...



- ✓ Accès à une plateforme commerciale proposant la gestion des disponibilités et la réservation
- ✓ Mise à disposition du module pour votre site internet
- ✓ Formation à l'utilisation du système

25 €



- ✓ Une visite 360° de votre prestation directement visible sur Google, accessible sur mobile et à intégrer sur votre site internet, une série de photos.

250 € à 500 €



Que devons nous appréhender ?

a) Les flux et pratiques du territoire.

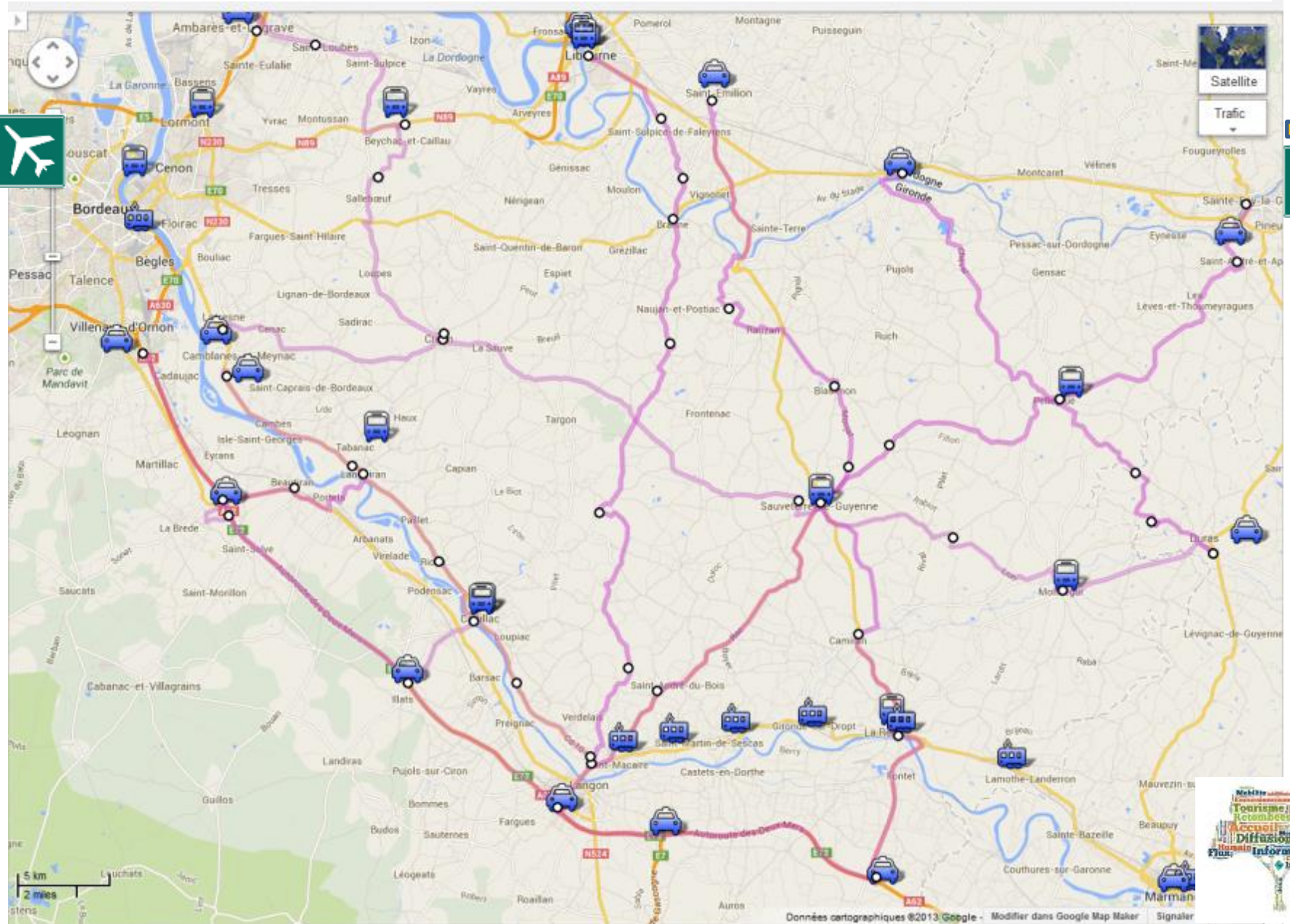
Pour atteindre nos clientèles et usagers, il faut tenir compte :

- ✓ des **portes d'entrées** du territoire,
- ✓ des **axes** et des **moyens** de circulation,
- ✓ des **lieux de fréquentation** et **d'information** naturels.

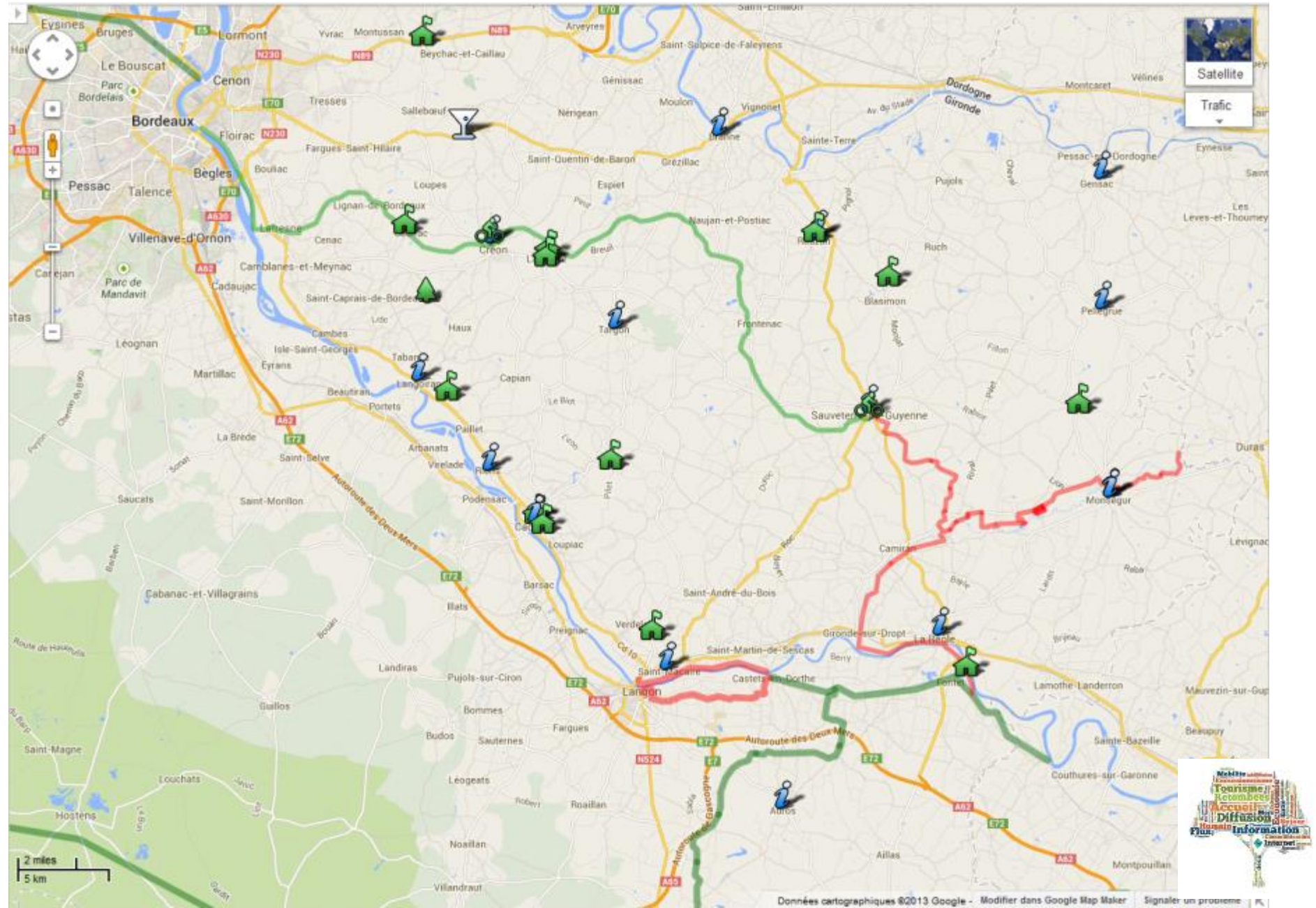
Panorama...



1) Portes d'entrée => 2) Axes routiers => 3) accès bus => 4) accès train => 5) aéroports



1) Lieux de visite => 2) Lieux d'information => 3) Lieux de fréquentation naturels



b) Les moyens de communication.



Evolution de notre société en matière de communication.

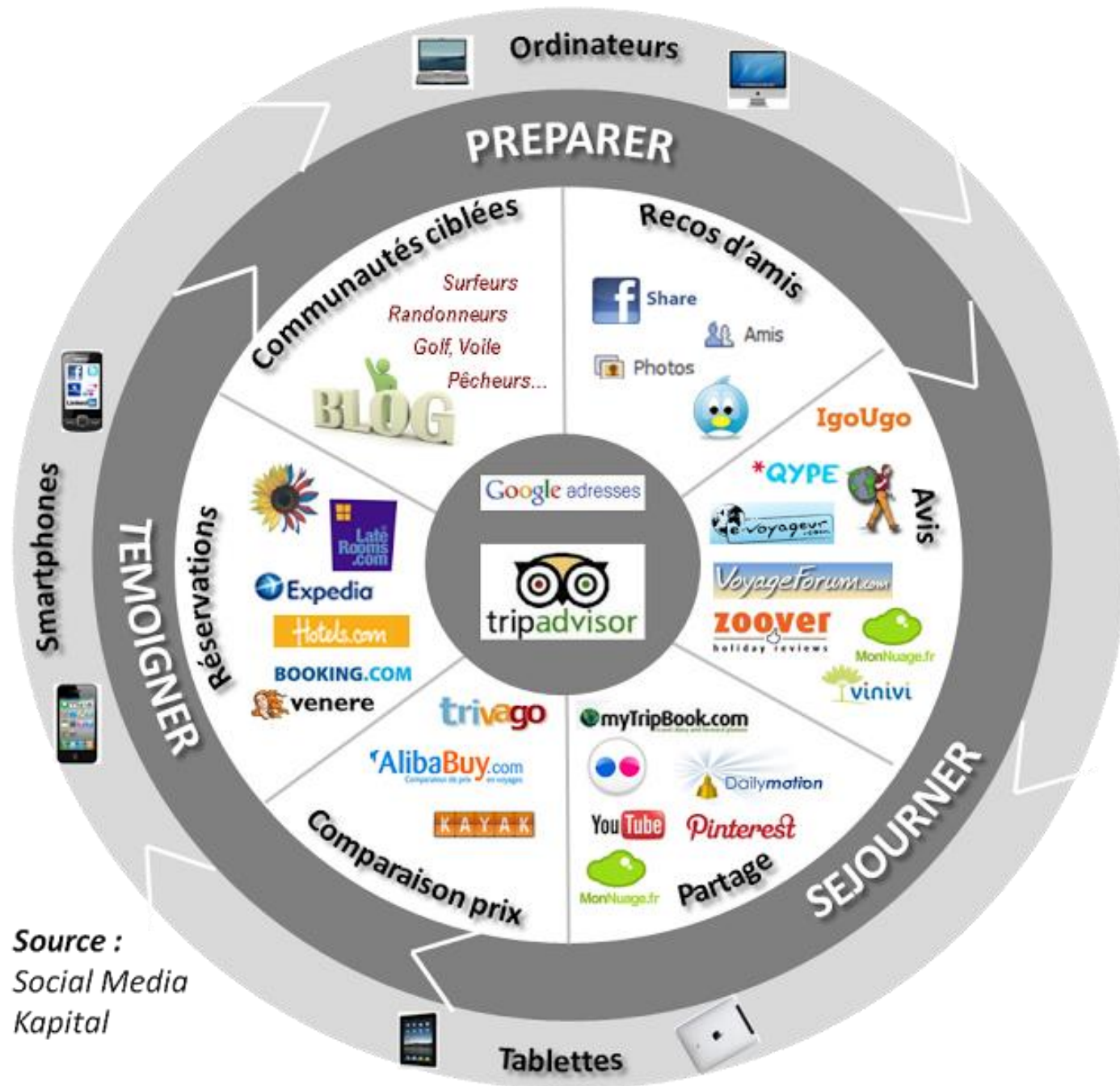
Panorama...



« Bulle » numérique

- ✓ **8 touristes sur 10** préparent leurs vacances sur Internet.
- ✓ **1 touriste sur 3** reste derrière son écran pour acheter son séjour.
- ✓ **75% du contenu** qui parle de nous sur Internet **n'est pas produit par nous !**
- ✓ les touristes **commentent la qualité des prestations touristiques**, publient leurs photos et souvenirs de voyages, mettent en ligne vidéos et commentaires.
- ✓ les **mobiles, les tablettes et les applications** sont particulièrement présents dans le tourisme, et le phénomène du « m-tourisme » (tourisme en mobilité) ne fait que débuter.





Source :
Social Media
Kapital



« Bulle » physique

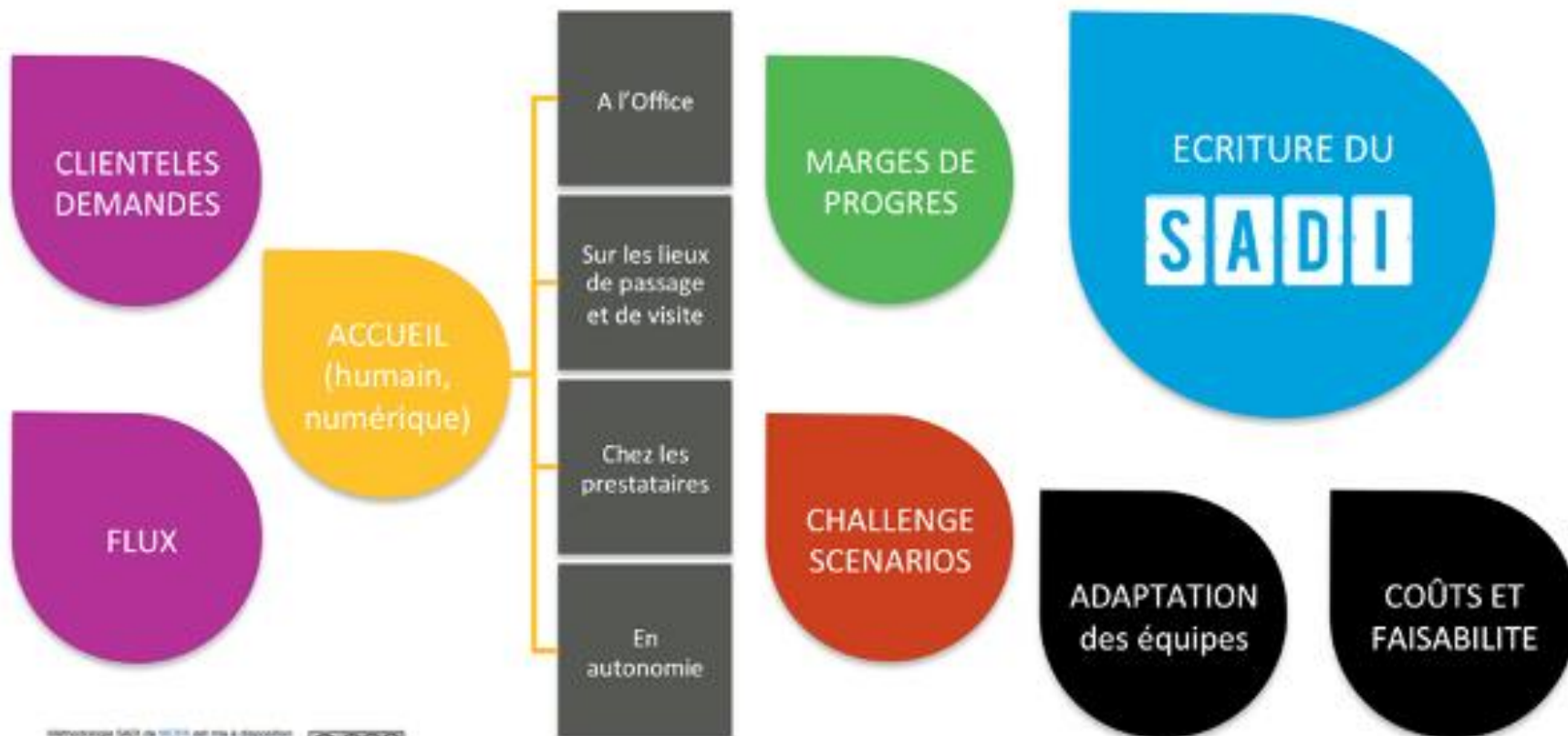
- ✓ L'accueil physique
- ✓ Les outils papier (d'appel et d'accueil)



SADI



Schéma d'Accueil et de Diffusion de l'Information



Technologies SADI de MOPA ont été à disposition
de la Région Occitane de la Région Occitane
Région Occitane - Pôle d'Innovation Commerciale - Pôle de
Modernisation 2010-2015



Merci de votre attention.

Contact :

Office de **T**ourisme de l'**E**ntre-deux-**M**ers

Rémi Planton

04 rue Issartier 33580 Monségur

Tél.+33(0)5 56 61 82 73

rplanton@entredeuxmers.com

